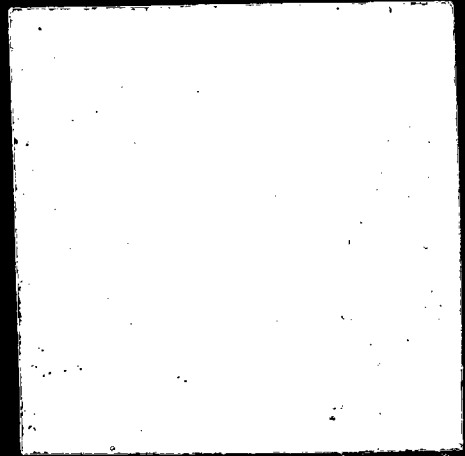
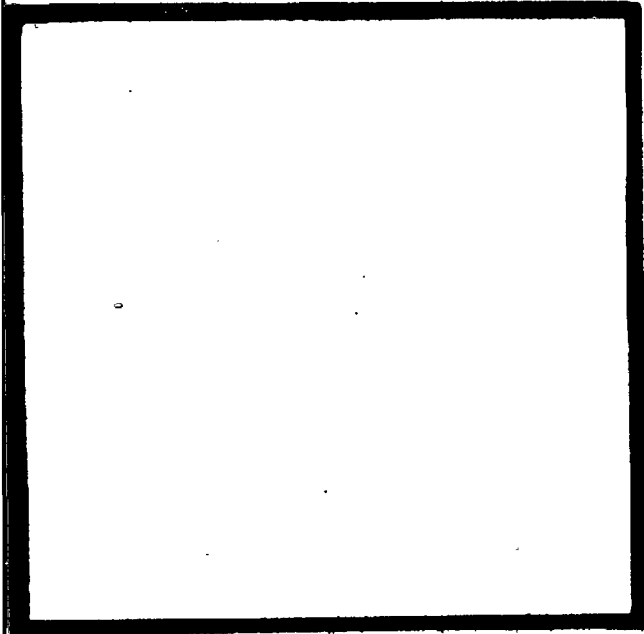
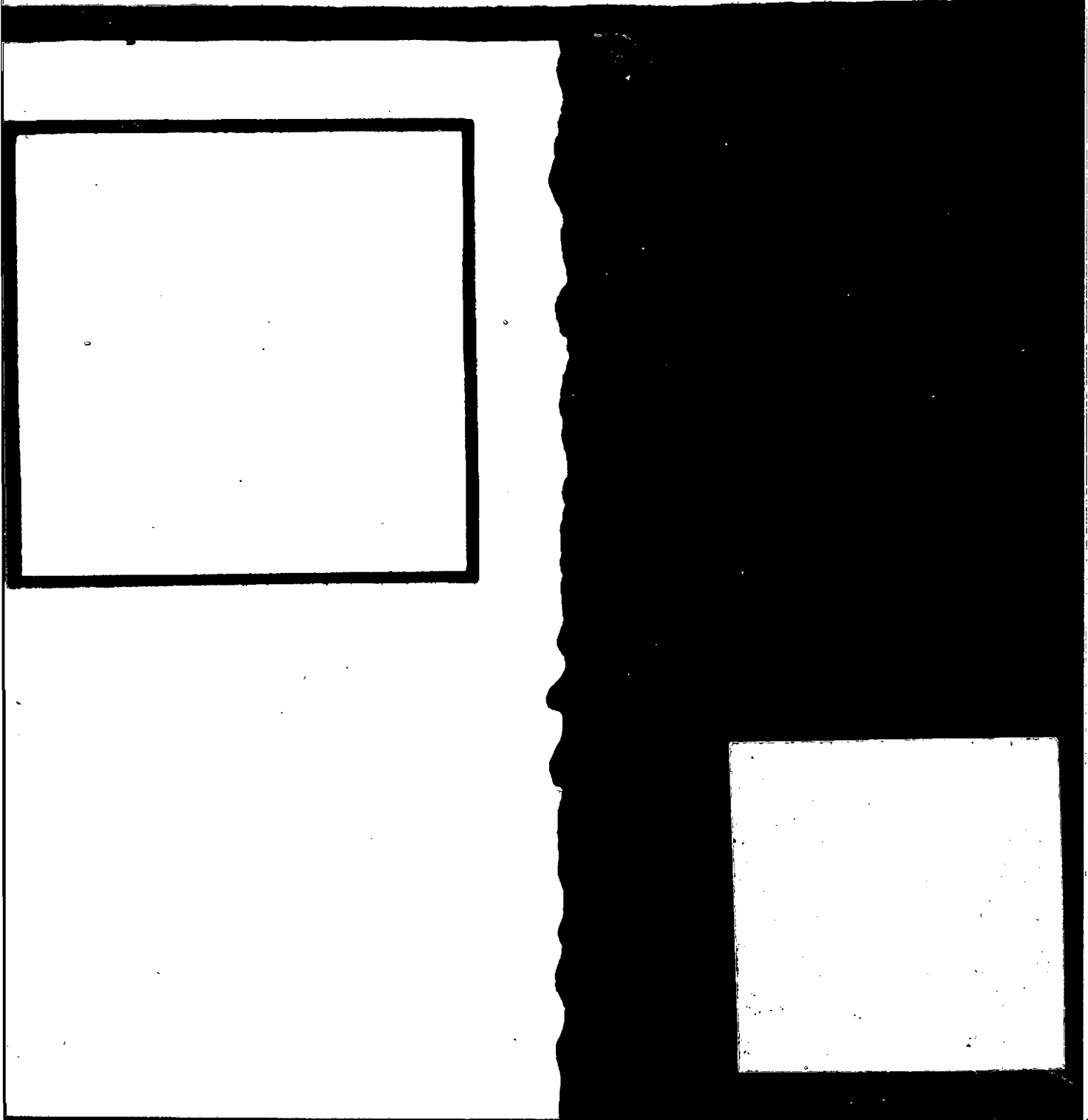


123



Dirección de Estadística



## SIGNOS CONVENCIONALES Y NORMALIZADOS

Los signos convencionales utilizados por el Instituto Nacional de Estadística y Censos son los siguientes (Adoptados por la Dirección de Estadística de la Municipalidad de la Ciudad de Buenos Aires).

Un guión (-) para señalar que la magnitud es cero o no alcanza a la mitad del último número dígito usado.

Un punto (•) para indicar que no existe el concepto en el período correspondiente o no puede ser obtenido.

Tres puntos (...) significan que el dato no ha sido compilado o elaborado hasta la fecha de su publicación.

Un asterisco (\*) señala que la cifra es provisional o estimada. Cuando se modifique una cifra que no haya sido publicada anteriormente como provisional se indicará con el signo (§).

Las indicaciones de carácter especial se efectúan mediante llamadas al pie de cada página.

Hectárea .....	ha	Kilogramo .....	Kg
Metro cúbico .....	m <sup>3</sup>	Gramo .....	g
Litro .....	l	Tonelada .....	t
Docena .....	doc.	Metro .....	m
Pesos moneda nacional .....	m\$n	Kilómetro .....	km
Dólares .....	u\$s	Metro cuadrado .....	m <sup>2</sup>

Los meses se indican con la inicial mayúscula: E., F., M., A., M., J., J., A., S., O., N., D.  
Los trimestres se señalan con números romanos: I, II, III, IV.

# MUNICIPALIDAD DE LA CIUDAD DE BUENOS AIRES



ESCUDO DE LA CIUDAD DE Bs. As. Ordenanza del 3 de diciembre de 1923

Intendente Municipal

Brigadier (R) OSVALDO ANDRES CACCIATORE

Secretario de Gobierno

Cnel. Auditor (R) TOMAS A. OROBIO

Secretario de Economía

Viccomodoro (R) IGNACIO DEL PRADO

Secretario de Salud Pública

Cap. de Navío Médico (R) ENRIQUE ORTEGA

Secretario de Obras Públicas

Dr. GUILLERMO D. LAURA

Secretario de Cultura

Sr. RICARDO T. E. FREIXA

Secretario de Servicios Públicos

Comodoro (R) OSCAR A. CERVONE

Secretario General

Tcnl. (R) MIGUEL MIERE

Dirección General de Planeamiento y Coordinación

Viccomodoro (R) FEDERICO G. POCKORNY

DIRECCION DE ESTADISTICA

a/c. Viccomodoro (R) JESUS OSCAR DEL PINO

BIBLIOTECA MUN. E. ECHEVERRIA - PERU 130

Dpto. Socio-Económico

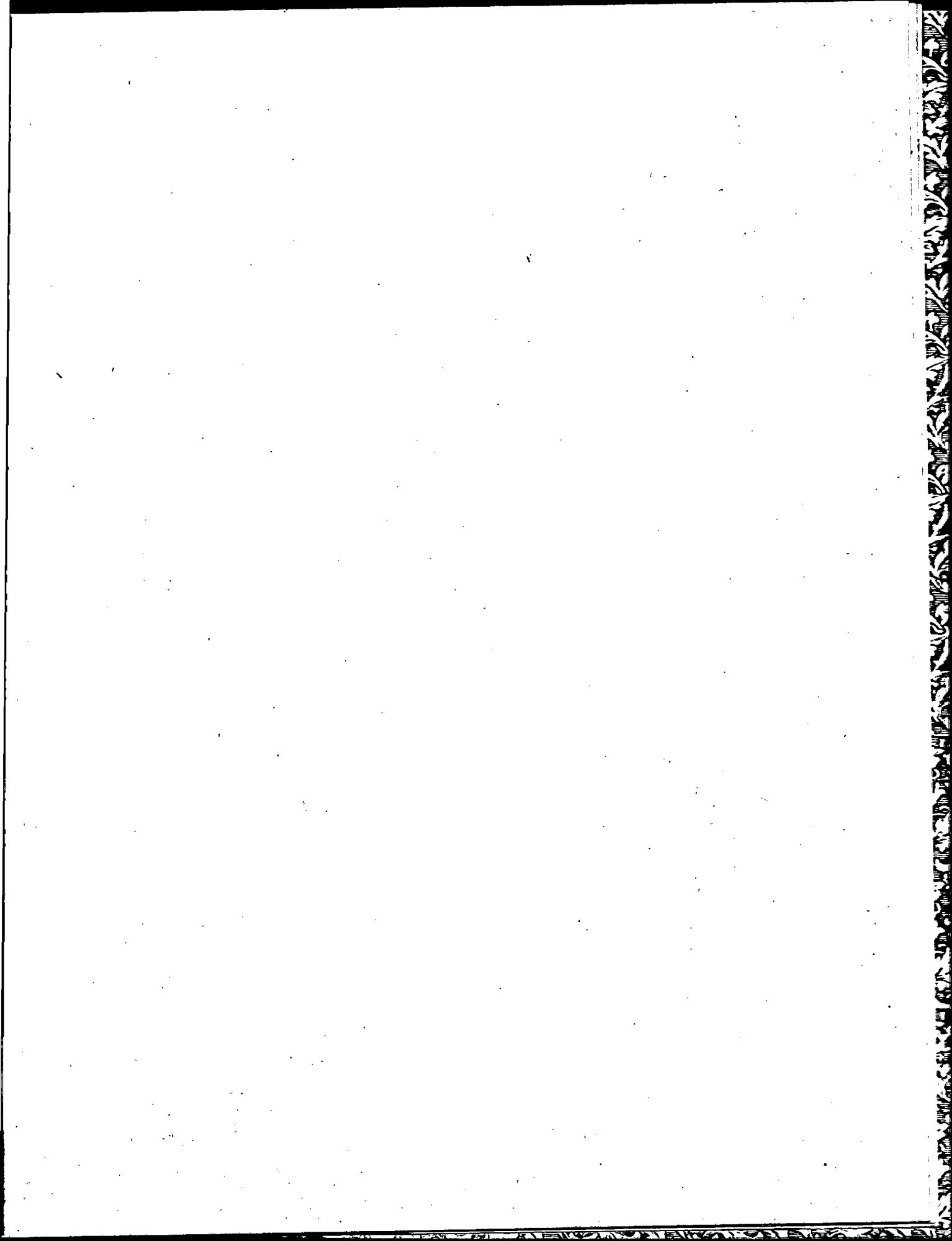
Dpto. Estudios

Dpto. Publicaciones

Cap. (R) Lic. NESTOR C. A. BARQUIN

Sr. SEVERO A. DOTI

H. S. R. 1973	
BIBLIOTECA ESTEBAN ECHEVERRIA	
No DE INVENTARIO	20620
UBICACION	XXVI-41(180)
INGRESO	23.1.76



C. D.

## INDICE



Nº DE INVENTARIO	12551
FECHA DE EMISIÓN	18-9-33
INGRESO	19-8-85
MATERIA	D

## ESCUELAS Y COLONIAS MUNICIPALES

1971 - 1975

Pág.

## RESUMEN GENERAL DE ESTABLECIMIENTOS

## NIÑOS INSCRIPTOS

Inscripción - Promedio .....	1 y 2
Representación Gráfica .....	
Distribución porcentual .....	3 y 4
Representación Gráfica .....	
Variaciones absolutas y relativas con respecto a igual período del año anterior .....	5 y 6

## ESCUELAS

Inscripción - Promedio .....	7 y 8
Representación Gráfica .....	
Distribución porcentual .....	9 y 10
Representación Gráfica .....	
Variaciones absolutas y relativas con respecto a igual período del año anterior .....	11 y 12

## JARDIN DE INFANTES

Inscripción - Promedio .....	13 y 14
Distribución porcentual .....	15 y 16
Variaciones absolutas y relativas con respecto a igual período del año anterior .....	17 y 18

## COLONIAS

Inscripción - Promedio .....	19 y 20
Distribución porcentual .....	21 y 22
Variaciones absolutas y relativas con respecto a igual período del año anterior .....	23 y 24

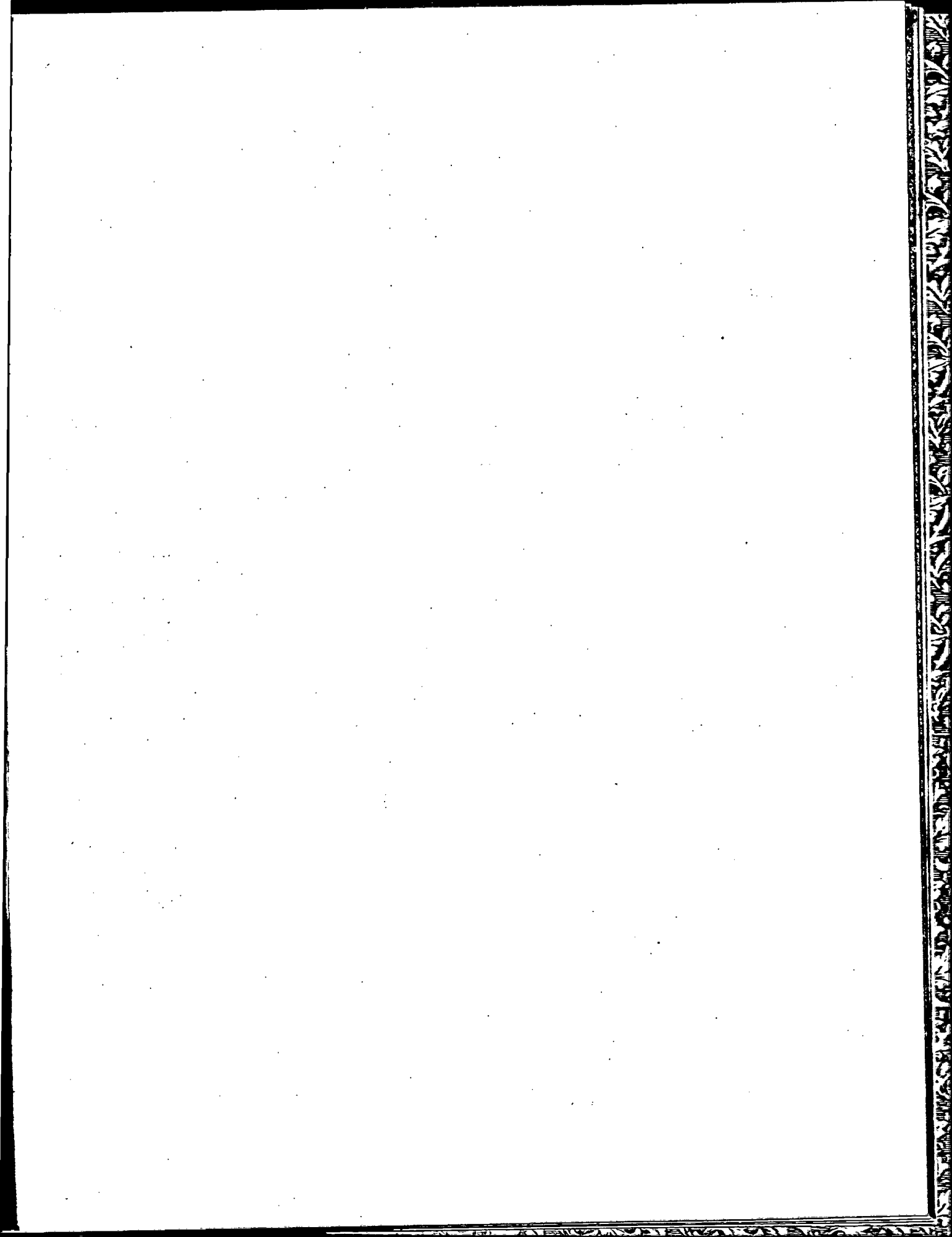
## COLONIAS - (JARDIN DE INFANTES)

Inscripción - Promedio .....	25 y 26
Distribución porcentual .....	27 y 28
Variaciones absolutas y relativas con respecto a igual período del año anterior .....	29 y 30

## RESUMEN GENERAL DE ESTABLECIMIENTOS

## NIÑOS CONCURRENTES

Concurrentes - Promedio .....	31 y 32
-------------------------------	---------







Distribución porcentual .....	33 y 34
Variaciones absolutas y relativas con respecto a igual período del año anterior .....	35 y 36

**ESCUELAS**

Concurrentes - Promedio .....	37 y 38
Distribución porcentual .....	39 y 40
Variaciones absolutas y relativas con respecto a igual período del año anterior .....	41 y 42

**JARDIN DE INFANTES**

Concurrentes - Promedio .....	43 y 44
Representación Gráfica .....	
Distribución porcentual .....	45 y 46
Variaciones absolutas y relativas con respecto a igual período del año anterior .....	47 y 48

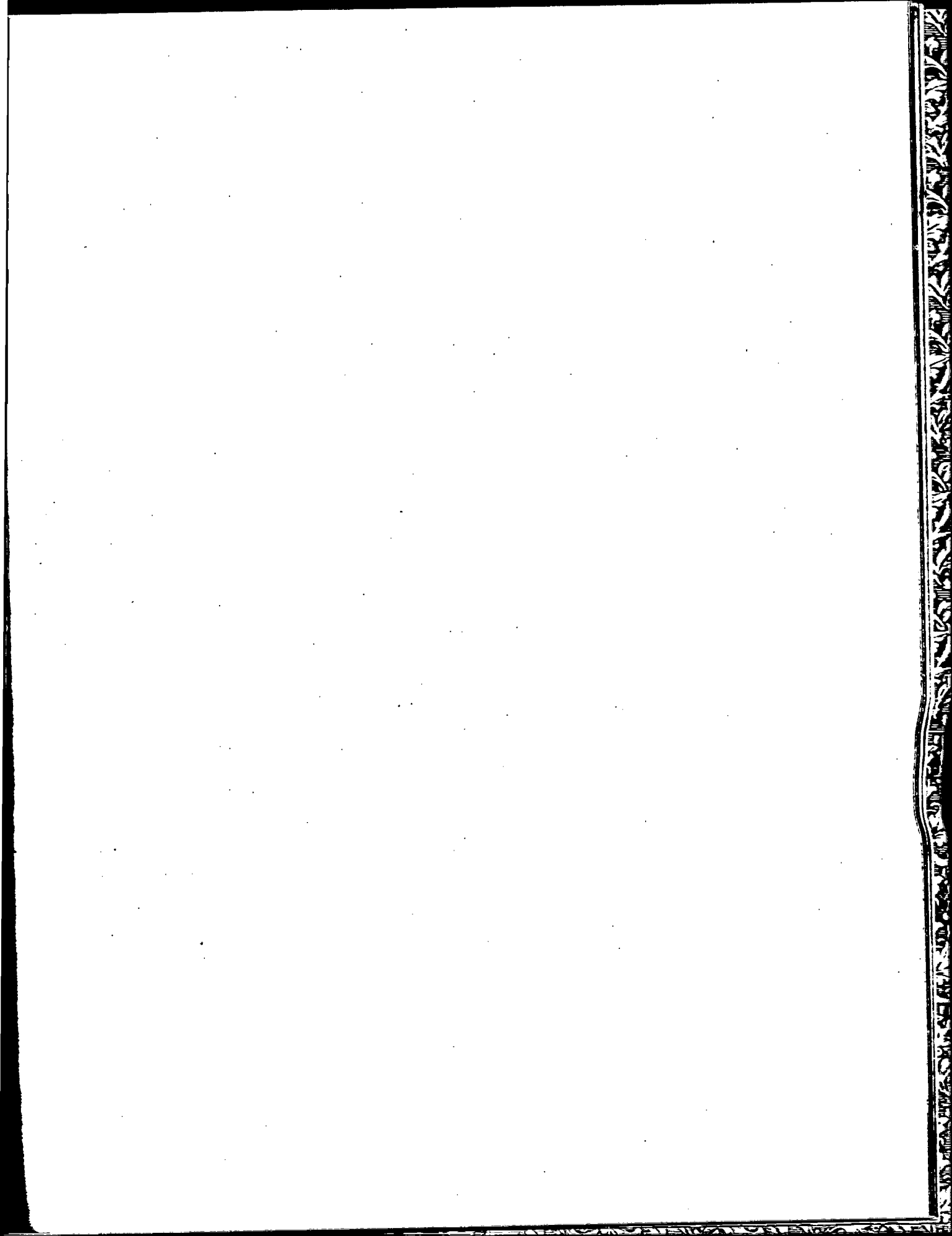
**COLONIAS**

Concurrentes - Promedio .....	49 y 50
Representación Gráfica .....	
Distribución porcentual .....	51 y 52
Variaciones absolutas y relativas con respecto a igual período del año anterior .....	53 y 54

**COLONIAS - (JARDIN DE INFANTES)**

Concurrentes - Promedio .....	55 y 56
Distribución porcentual .....	57 y 58
Variaciones absolutas y relativas con respecto a igual período del año anterior .....	59 y 60

\*\*\*\*\*



El presente volúmen contiene la información estadística asistencial efectuada por la Municipalidad de la Ciudad de Buenos Aires, a través de la Dirección General de Asistencia y Promoción de la Comunidad.

La labor comprende a niños de 3 a 14 años. El período lectivo escolar es de marzo a noviembre y se imparte enseñanza pre-primaria y primaria en dos turnos consecutivos dentro del horario de 8 a 17 hs. Los programas se ajustan al vigente en el Consejo Nacional de Educación.

Completando la tarea educativa, en el aspecto recreativo, el alumnado a través de profesores especializados, cubre las siguientes asignaturas; actividades físicas; danzas; música; jardinería; apicultura; dibujo y cerámica, a efectos de una formación integral del educando.

También se cumple un vasto y variado plan de excursiones a museos, establecimientos fabriles, edificios públicos, etc., que permiten elevar el nivel cultural del alumnado así como integrarlo a los variados aspectos del desarrollo general del país.

En cada dependencia actúa un cuerpo de Asistentes sociales. Analizado el caso de un niño la asistencia se extiende a diversas soluciones de orden social del hogar, prestando un eficaz asesoramiento a la familia del educando, proyectando hacia el medio o comunidad la obra que ejerce cada escuela.

Finalizado el período lectivo y durante la temporada estival, las escuelas y jardín de infantes se transforman de diciembre a febrero en colonias y colonias de jardín de infantes donde se desarrollan sanas prácticas deportivas, culturales y recreativas a cargo de personal especializado.

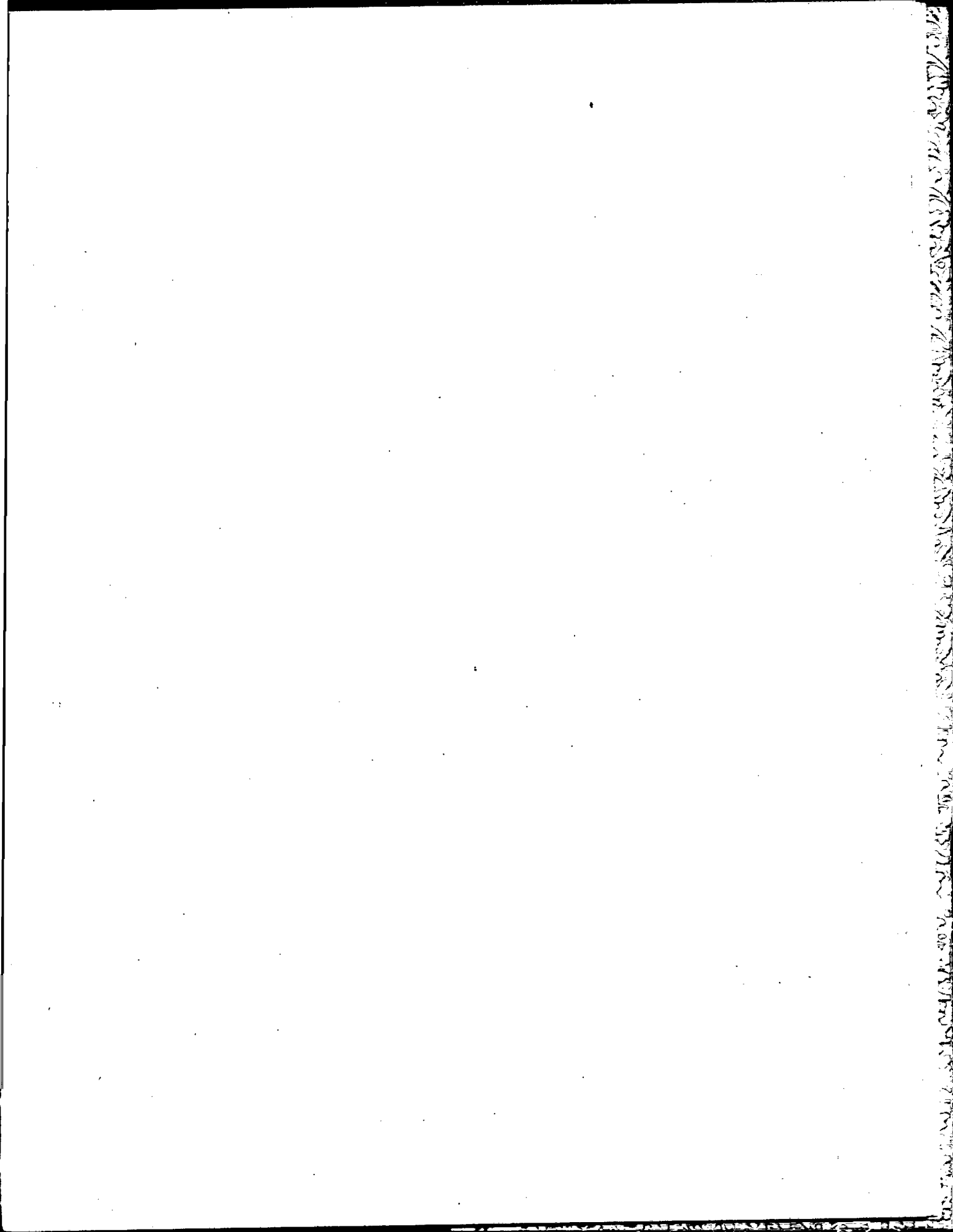
Cuenta permanentemente con servicio médico asistencial y se brinda al alumno desayuno, almuerzo y merienda.

Cabe destacar que la Dirección General de Asistencia y Promoción de la Comunidad presta además, un sinnúmero de otros servicios.



# ESCUELAS COLONIAS MUNICIPALES UBICACION GEOGRAFICA





**ESCUELAS Y COLONIAS MUNICIPALES**  
**RESUMEN GENERAL**  
**NIÑOS INSCRIPTOS**  
 1971 - 1975

PERIODO:	TOTAL GENERAL	AGRONOMIA	MANUEL BELGRANO	CENTENARIO	CHACABUCO
	( P R O M E D I O )				
1971	9.280	713	1.190	671	1.327
1972	9.557	864	1.302	696	1.284
1973	9.265	883	1.221	718	1.196
1974	8.889	887	1.027	713	1.205
1975	8.182	815	1.033	651	1.102
N. 1974	3.459	363	404	325	431
D. "	5.351	529	648	335	615
E. 1975	5.262	507	650	358	737
F. "	5.020	500	622	271	785
M. "	3.750	375	431	352	478
A. "	3.632	359	456	330	433
M. "	3.500	360	391	330	433
J. "	3.588	361	499	329	428
J. "	3.524	361	395	330	425
A. "	3.474	362	393	328	424
S. "	3.460	359	392	337	416
O. "	3.452	358	409	329	414
N. "	3.444	356	408	329	416
D. "	7.262	712	1.068	658	960

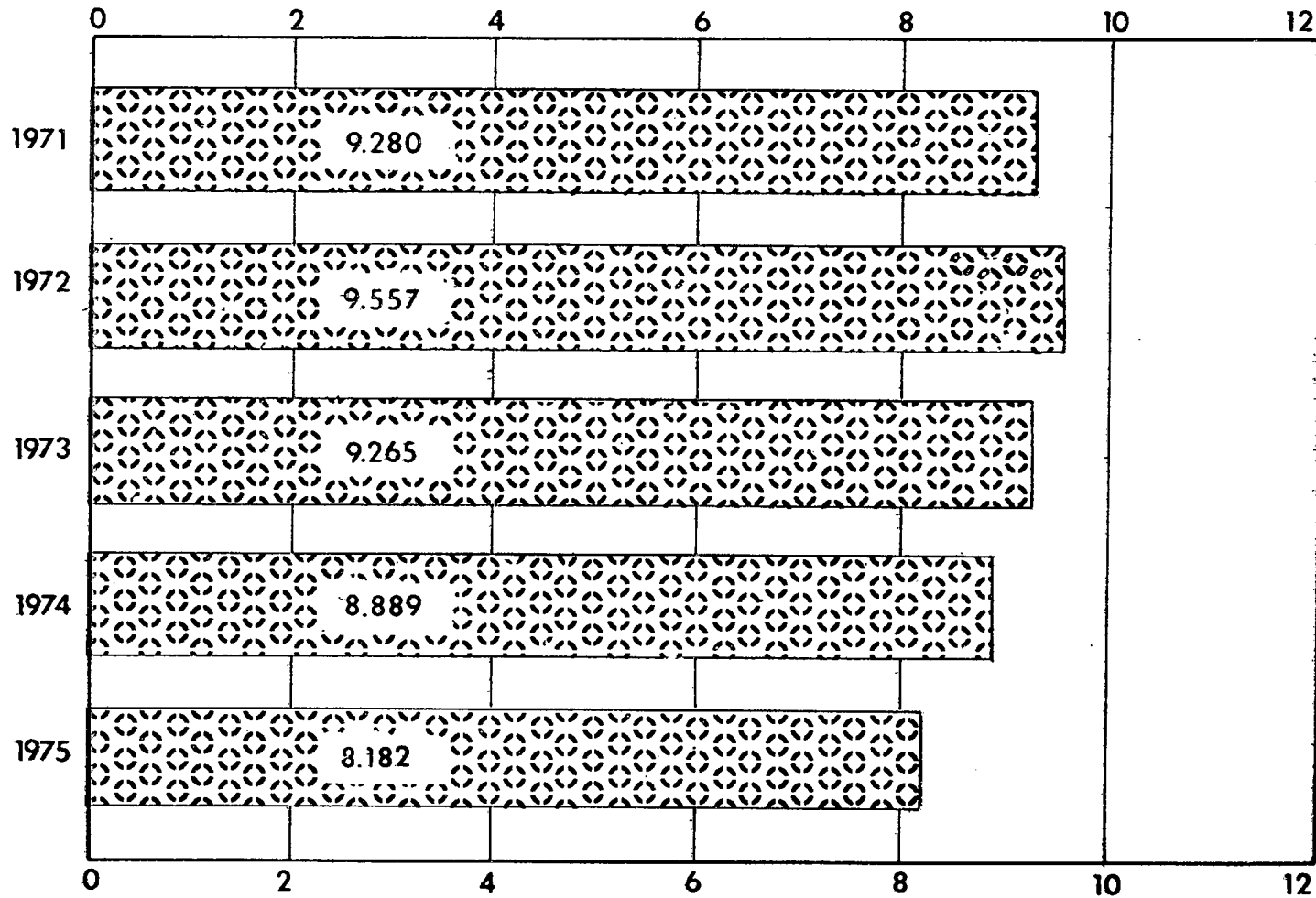
ESCUELAS Y COLONIAS MUNICIPALES  
RESUMEN GENERAL  
NIÑOS INSCRIPTOS  
1971 - 1975

conclusión

PERIODO:	DE AMICIS	JORGE NEWBERY	PATRICIOS	SAAVEDRA	ZACCAGNINI	ANDRES FERREYRA
	( P R O M E D I O )					
1971	672	874	1.378	972	1.008	475
1972	741	1.063	1.134	989	1.046	438
1973	714	950	1.106	948	1.042	487
1974	694	905	1.110	950	965	433
1975	641	836	943	912	859	390
N. 1974	293	372	368	410	317	176
D. "	391	603	724	569	692	245
E. 1975	389	587	647	504	638	245
F. "	387	461	653	484	636	221
M. "	311	350	431	500	343	179
A. "	299	362	412	480	332	169
M. "	292	366	400	426	327	175
J. "	289	368	392	418	326	178
J. "	287	366	387	474	321	178
A. "	287	370	388	423	323	176
S. "	285	369	378	425	323	176
O. "	284	367	368	424	323	176
H. "	281	367	364	424	323	176
D. "	560	734	726	848	644	352



ESCUELAS Y COLONIAS MUNICIPALES  
PROMEDIO DE NIÑOS INSCRIPTOS  
TOTAL GENERAL  
1971-1975

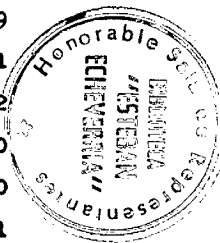


Miles de niños inscriptos



ESCUELAS Y COLONIAS MUNICIPALES  
RESUMEN GENERAL  
NIÑOS INSCRIPTOS  
DISTRIBUCION PORCENTUAL  
1971 - 1975

PERIODO:	TOTAL GENERAL	AGRONOMIA	MANUEL BELGRANO	CENTENARIO	CHACABUCO
	(PORCENTAJE)				
1971	100,0	7,7	12,8	7,2	14,3
1972	100,0	9,0	13,6	7,3	13,4
1973	100,0	9,5	13,2	7,7	12,9
1974	100,0	10,0	11,6	8,0	13,6
1975	100,0	10,0	12,6	8,0	13,5
N. 1974	100,0	10,5	11,7	9,4	12,5
D. "	100,0	9,9	12,1	6,3	11,5
E. 1975	100,0	9,6	12,4	6,8	14,0
F. "	100,0	10,0	12,4	5,4	15,6
M. "	100,0	10,0	11,5	9,4	12,7
A. "	100,0	9,9	12,6	9,1	11,9
M. "	100,0	10,3	11,2	9,4	12,4
J. "	100,0	10,1	13,9	9,2	11,9
J. "	100,0	10,2	11,2	9,4	12,1
A. "	100,0	10,4	11,3	9,4	12,2
S. "	100,0	10,4	11,3	9,7	12,0
O. "	100,0	10,4	11,8	9,5	12,0
N. "	100,0	10,3	11,8	9,6	12,1
D. "	100,0	9,8	14,7	9,1	13,2



**ESCUELAS Y COLONIAS MUNICIPALES**  
**RESUMEN GENERAL**  
**NIÑOS INSCRIPTOS**  
**DISTRIBUCION PORCENTUAL**  
**1971 - 1975**

conclusión

PERIODO:	DE AMICIS	JORGE NEWBERY	PATRICIOS	SAAVEDRA	ZACCAGNINI	ANDRES FERREYRA
	(PORCENTAJE)					
1971	7,2	9,4	14,8	10,5	10,9	5,1
1972	7,8	11,1	11,9	10,3	10,9	4,6
1973	7,7	10,3	11,9	10,2	11,2	5,3
1974	7,8	10,2	12,5	10,7	10,9	4,9
1975	7,8	10,2	11,5	11,1	10,5	4,8
N. 1974	8,5	10,8	10,6	11,9	9,2	5,1
D. "	7,3	11,3	13,5	10,6	12,9	4,6
E. 1975	7,4	11,2	12,3	9,6	12,1	4,7
F. "	7,7	9,2	13,0	9,6	12,7	4,4
M. "	8,3	9,3	11,5	13,3	9,1	4,8
A. "	8,2	10,0	11,3	13,2	9,1	4,7
H. "	8,3	10,5	11,4	12,2	9,3	5,0
J. "	8,1	10,3	10,9	11,6	9,1	5,0
J. "	8,1	10,4	11,0	13,5	9,1	5,1
A. "	8,3	10,7	11,2	12,2	9,3	5,1
S. "	8,2	10,7	10,9	12,3	9,3	5,1
O. "	8,2	10,6	10,7	12,3	9,4	5,1
N. "	8,2	10,7	10,6	12,3	9,4	5,1
L. "	7,7	10,1	10,0	11,7	8,9	4,8

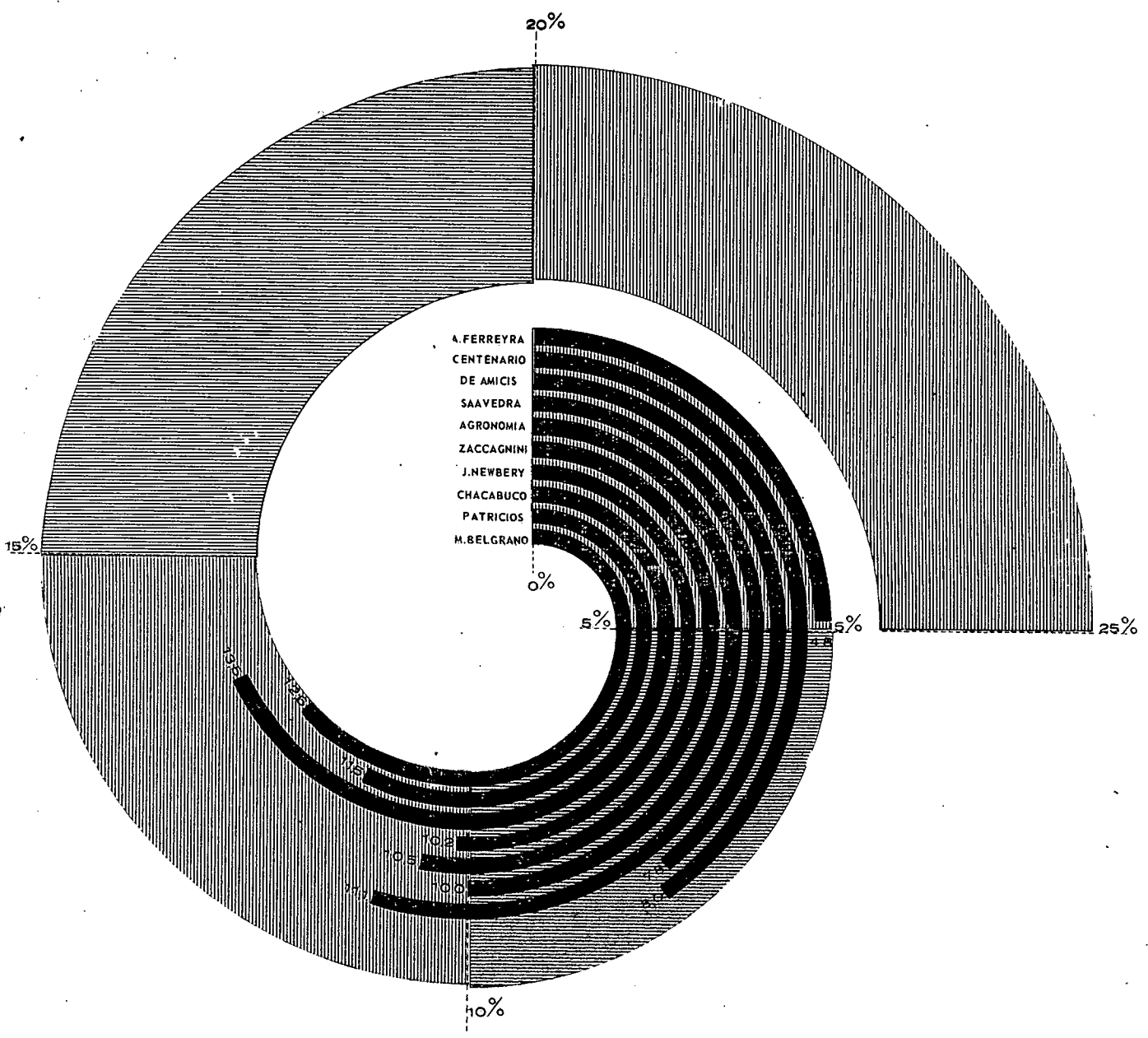


# ESCUELAS Y COLONIAS MUNICIPALES

## Resumen general de establecimientos

### Niños inscriptos

Por ciento de cada establecimiento sobre el total general  
1975





ESCUELAS Y COLONIAS MUNICIPALES

RESUMEN GENERAL

NIÑOS INSCRIPTOS

VARIACIONES ABSOLUTAS Y RELATIVAS CON RESPECTO A IGUAL PERIODO DEL AÑO ANTERIOR  
1971 - 1975

AÑO:	TOTAL GENERAL		AGRONOMIA		MANUEL BELGRANO		CENTENARIO		CHACABUCO	
	absolutas (NUMERO)	relativas (0/0)	absolutas (NUMERO)	relativas (0/0)	absolutas (NUMERO)	relativas (0/0)	absolutas (NUMERO)	relativas (0/0)	absolutas (NUMERO)	relativas (0/0)
1971	-270	-2,8	-127	-15,1	-967	-44,8	5	0,8	202	18,0
1972	277	3,0	151	21,2	112	9,4	25	3,7	- 43	-3,3
1973	-292	-3,1	19	2,2	- 81	- 6,2	22	3,2	- 88	-6,9
1974	-376	-4,1	4	0,5	-194	-15,9	- 5	-0,7	9	0,8
1975	-707	-8,0	- 72	- 8,1	6	0,6	-62	-8,7	-103	-8,6

ESCUELAS Y COLONIAS MUNICIPALES  
RESUMEN GENERAL  
NIÑOS INSCRIPTOS

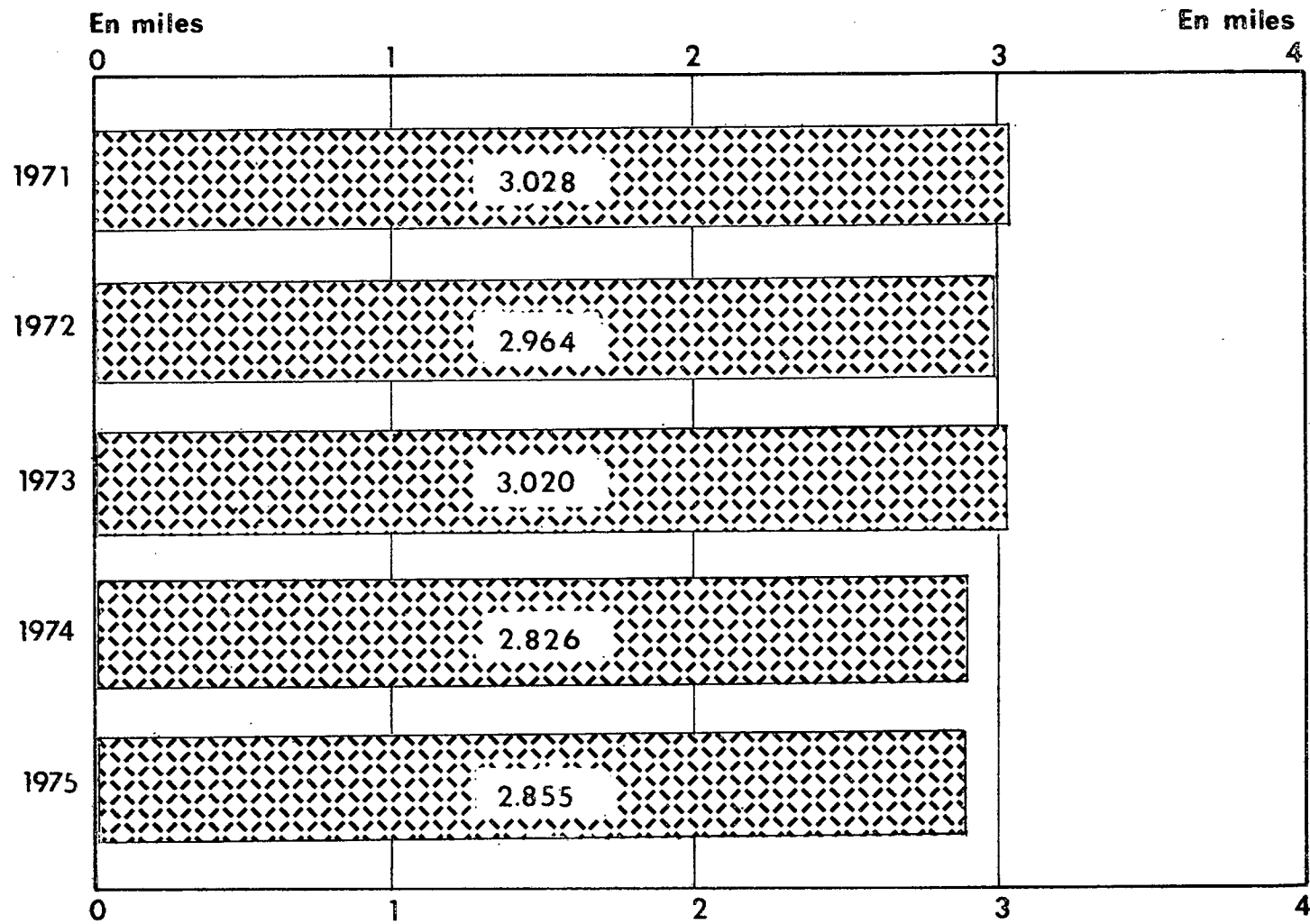
VARIACIONES ABSOLUTAS Y RELATIVAS CON RESPECTO A IGUAL PERIODO DEL AÑO ANTERIOR  
1971 - 1975

conclusión

AÑO:	DE AMICIS		JORGE NEWBERY		PATRICIOS		SAAVEDRA		ZACCAGNINI		ANDRES FERREYRA	
	absolutas (NUMERO)	relativas (0/0)	absolutas (NUMERO)	relativas (0/0)	absolutas (NUMERO)	relativas (0/0)	absolutas (NUMERO)	relativas (0/0)	absolutas (NUMERO)	relativas (0/0)	absolutas (NUMERO)	relativas (0/0)
1971	-23	-3,3	-101	-10,4	322	30,5	33	3,5	148	17,2	238	100,4
1972	69	10,3	189	21,6	-244	-17,7	17	1,7	38	3,8	-37	-7,8
1973	-27	-3,7	-113	-10,6	-28	-2,5	-41	-4,2	-4	-0,4	49	11,2
1974	-20	-2,8	-45	-4,7	4	0,4	2	0,2	-77	-7,4	-54	-11,1
1975	-53	-7,6	-69	-7,6	-167	-15,1	-38	-4,0	-106	-11,0	-43	-9,9



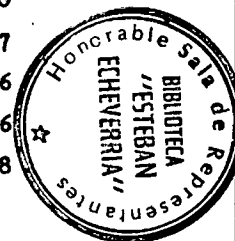
ESCUELAS  
PROMEDIO DE NIÑOS INSCRIPTOS  
1971 -1975



THE UNIVERSITY OF CHICAGO LIBRARY

ESCUELAS  
 NIÑOS INSCRIPTOS  
 1971 - 1975

PERIODO:	TOTAL GENERAL	AGRONOMÍA	MANUEL BELGRANO	CENTENARIO	CHACABUCO
	( P R O M E D I O )				
1971	3.028	335	353	322	390
1972	2.964	331	361	342	394
1973	3.020	338	334	344	392
1974	2.826	317	312	328	363
1975	2.855	308	322	332	373
N. 1974	2.800	312	307	325	369
M. 1975	3.098	325	342	352	411
A. "	2.955	307	359	330	372
M. "	2.808	305	293	330	370
J. "	2.889	305	394	329	364
J. "	2.824	305	287	330	361
A. "	2.775	307	286	328	360
S. "	2.765	307	277	337	357
O. "	2.757	307	289	329	356
N. "	2.749	306	285	329	356
D. "	2.934	306	410	329	418



**ESCUELAS  
NIÑOS INSCRIPTOS  
1971 - 1975**

conclusión

PERIODO:	DE AMICIS	JORGE NEWBERY	PATRICIOS	SAAVEDRA	ZACCAGNINI
	(PROMEDIO)				
1971	253	317	373	357	328
1972	250	331	293	351	311
1973	260	376	308	347	321
1974	247	310	318	356	275
1975	233	307	327	387	266
N. 1974	242	319	315	350	261
M. 1975	262	306	372	445	283
A. "	240	307	348	425	267
M. "	233	306	334	370	267
J. "	232	308	328	364	265
J. "	230	307	324	420	260
A. "	229	310	325	368	262
S. "	228	309	317	370	263
O. "	228	307	309	369	263
N. "	226	307	307	370	263
D. "	225	307	307	370	262

**ESCUELAS  
NIÑOS INSCRIPTOS  
DISTRIBUCION PORCENTUAL  
1971 - 1975**

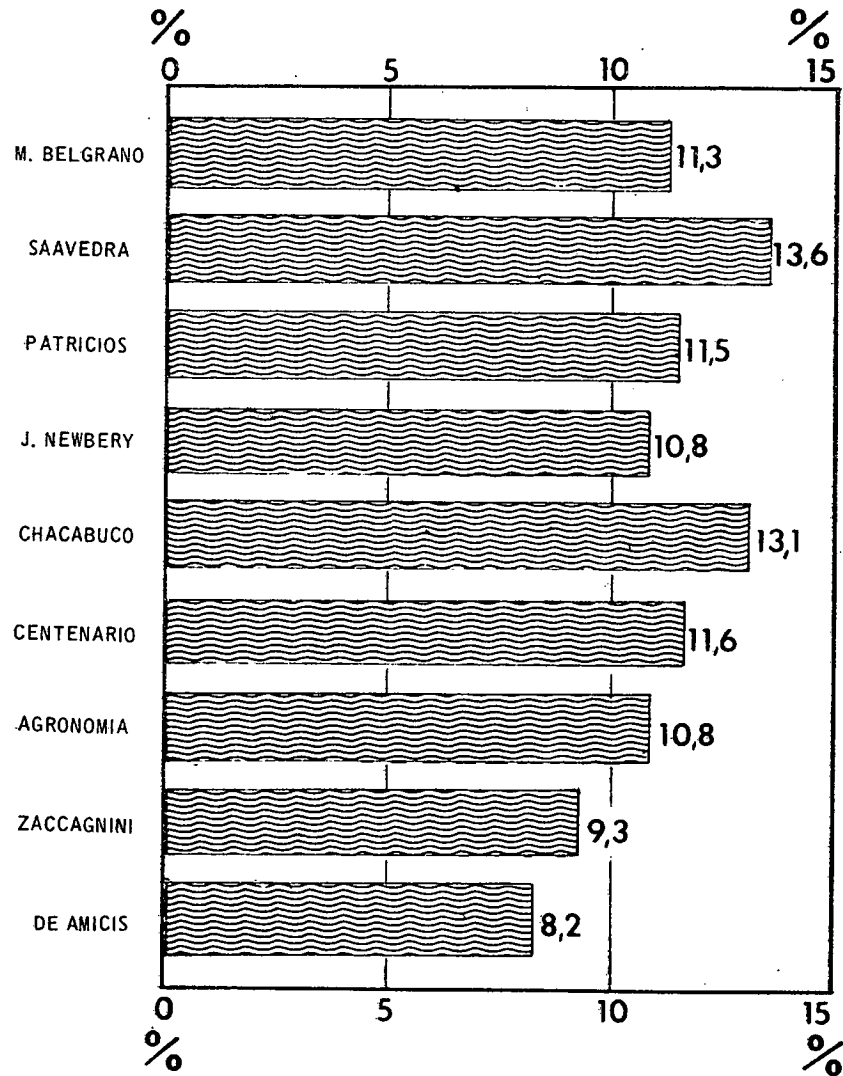
PERIODO:	TOTAL GENERAL	AGRONOMIA	MANUEL BELGRANO	CENTENARIO	CHACABUCO
	(PORCENTAJE)				
1971	100,0	11,1	11,7	10,6	12,9
1972	100,0	11,2	12,2	11,5	13,3
1973	100,0	11,2	11,1	11,4	13,0
1974	100,0	11,2	11,0	11,6	12,8
1975	100,0	10,8	11,3	11,6	13,1
N. 1974	100,0	11,1	11,0	11,6	13,2
M. 1975	100,0	10,5	11,0	11,4	13,3
A. "	100,0	10,4	12,1	11,2	12,6
M. "	100,0	10,9	10,4	11,8	13,2
J. "	100,0	10,6	13,6	11,4	12,6
J. "	100,0	10,8	10,2	11,7	12,8
A. "	100,0	11,1	10,3	11,8	13,0
S. "	100,0	11,1	10,0	12,2	12,9
O. "	100,0	11,1	10,5	11,9	12,9
N. "	100,0	11,1	10,4	12,0	13,0
D. "	100,0	10,4	14,0	11,2	14,2

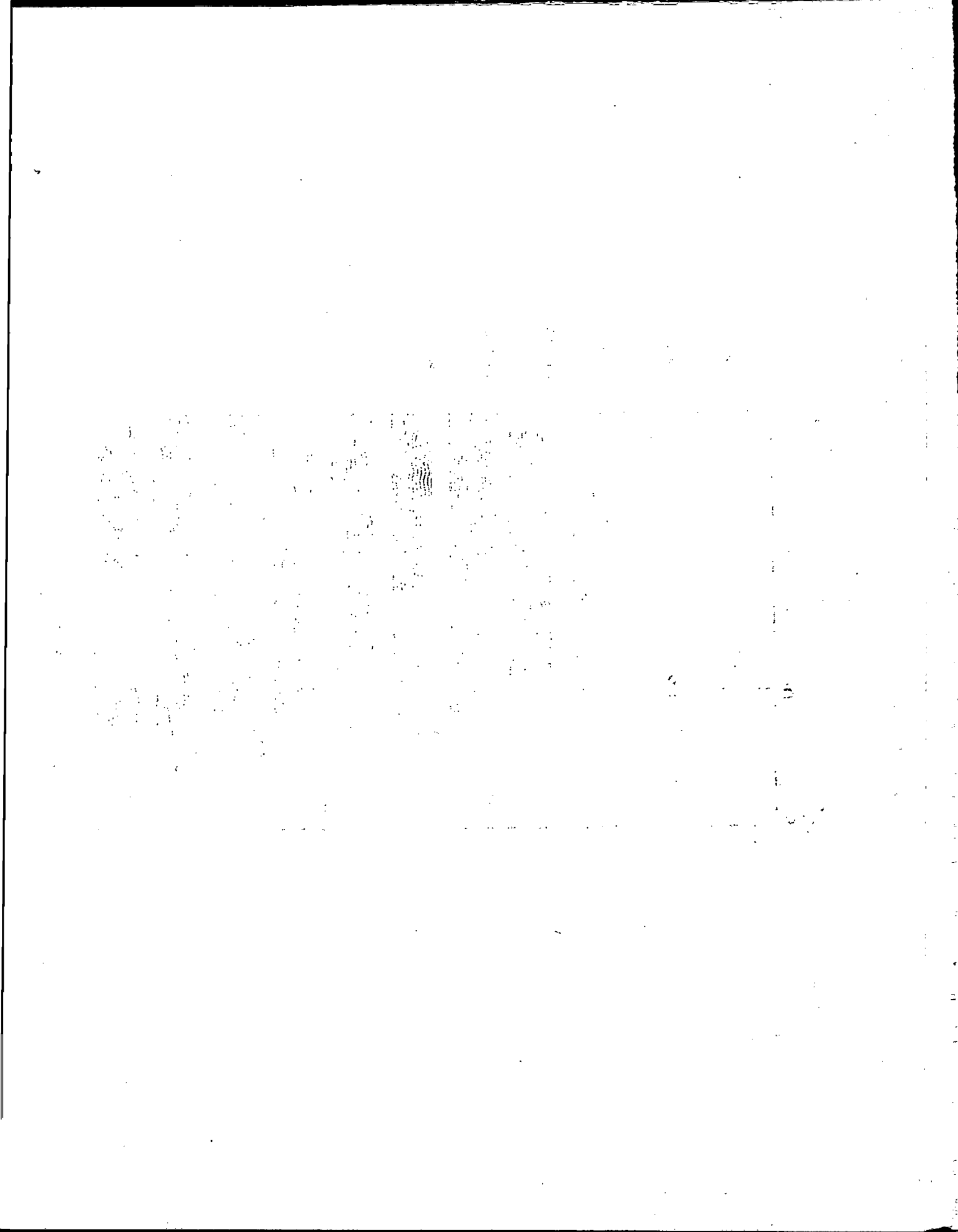
**ESCUELAS**  
**NIÑOS INSCRIPTOS**  
**DISTRIBUCION PORCENTUAL**  
**1971 - 1975**

conclusión

PERIODO:	DE AMICIS	JORGE NEWBERY	PATRICIOS	SAAVEDRA	ZACCAGNINI
	(PORCENTAJE)				
1971	8,4	10,5	12,3	11,8	10,8
1972	8,4	11,2	9,9	11,8	10,5
1973	8,6	12,5	10,2	11,5	10,6
1974	8,7	11,0	11,3	12,6	9,7
1975	8,2	10,8	11,5	13,6	9,3
N. 1974	8,6	11,4	11,3	12,5	9,3
M. 1975	8,5	9,9	12,0	14,4	9,1
A. "	8,1	10,4	11,8	14,4	9,0
M. "	8,3	10,9	11,9	13,2	9,5
J. "	8,0	10,7	11,4	12,6	9,2
J. "	8,1	10,9	11,5	14,9	9,2
A. "	8,3	11,2	11,7	13,3	9,4
S. "	8,2	11,2	11,5	13,4	9,5
O. "	8,3	11,1	11,2	13,4	9,5
N. "	8,2	11,2	11,2	13,5	9,6
D. "	7,7	10,5	10,5	12,6	8,9

ESCUELAS  
INSCRIPCION  
DISTRIBUCION PORCENTUAL  
1975







**ESCUELAS  
NIÑOS INSCRIPTOS**

**VARIACIONES ABSOLUTAS Y RELATIVAS CON RESPECTO A IGUAL PERIODO DEL AÑO ANTERIOR  
1971 - 1975**

AÑO:	TOTAL GENERAL		AGRONOMIA		MANUEL BELGRANO		CENTENARIO		CHACABUCO	
	absolutas (NUMERO)	relativas (0/0)	absolutas (NUMERO)	relativas (0/0)	absolutas (NUMERO)	relativas (0/0)	absolutas (NUMERO)	relativas (0/0)	absolutas (NUMERO)	relativas (0/0)
1971	-843	-21,8	-72	-17,7	-409	-53,7	-17	-5,0	-30	-7,2
1972	- 64	- 2,1	- 4	- 1,2	8	2,3	20	6,2	4	1,0
1973	56	1,9	7	2,1	- 27	- 7,5	2	0,6	- 2	-0,5
1974	-194	- 6,4	-21	- 6,2	- 22	- 6,6	-16	-4,7	-29	-7,4
1975	29	1,0	- 9	- 2,8	10	3,2	4	1,2	10	2,8

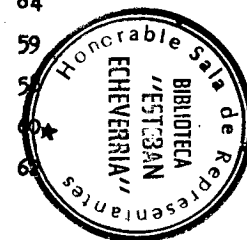
**ESCUELAS  
NIÑOS INSCRIPTOS**  
VARIACIONES ABSOLUTAS Y RELATIVAS CON RESPECTO A IGUAL PERIODO DEL AÑO ANTERIOR  
1971 - 1975

conclusión

AÑO:	DE AMICIS		JORGE NEWBERY		PATRICIOS		SAAVEDRA		ZACCAGNINI	
	absolutas (NUMERO)	relativas (0/0)	absolutas (NUMERO)	relativas (0/0)	absolutas (NUMERO)	relativas (0/0)	absolutas (NUMERO)	relativas (0/0)	absolutas (NUMERO)	relativas (0/0)
1971	-52	-17,1	-94	-22,9	-42	-10,1	-95	-21,0	-32	- 8,9
1972	- 3	- 1,2	14	4,4	-80	-21,5	- 6	- 1,7	-17	- 5,2
1973	10	4,0	45	13,6	15	5,1	- 4	- 1,1	10	3,2
1974	-13	- 5,0	-66	-17,6	10	3,2	9	2,6	-46	-14,3
1975	-14	- 5,7	- 3	- 1,0	9	2,8	31	8,7	- 9	- 3,3

**JARDIN DE INFANTES  
NIÑOS INSCRIPTOS  
1971 - 1975**

PERIODO:	TOTAL GENERAL	AGRONOMIA	MANUEL BELGRANO	CENTENARIO	CHACABUCO
	(PROMEDIO)				
1971	658	50	85	.	50
1972	682	49	95	.	64
1973	701	48	98	.	53
1974	645	51	85	.	57
1975	691	53	109	.	62
N. 1974	659	51	97	.	62
M. 1975	652	50	89	.	67
A. "	677	52	97	.	61
M. "	692	55	98	.	63
J. "	699	56	105	.	64
J. "	700	56	108	.	64
A. "	699	55	107	.	64
S. "	695	52	115	.	59
O. "	695	51	120	.	59
N. "	695	50	123	.	59
D. "	697	50	124	.	59



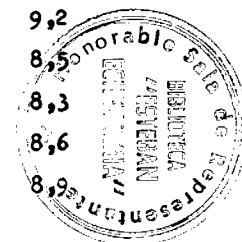
JARDIN DE INFANTES  
 NIÑOS INSCRIPTOS  
 1971 - 1975

conclusión

PERIODO:	DE AMICIS	JORGE NEWBERY	PATRICIOS	SAAVEDRA	ZACCAGNINI	ANDRES FERREYRA
	( P R O M E D I O )					
1971	53	53	54	55	58	200
1972	48	52	64	52	66	192
1973	50	63	58	60	57	214
1974	53	52	54	62	56	175
1975	56	58	61	55	61	176
N. 1974	51	53	53	60	56	176
M. 1975	49	44	59	55	60	179
A. "	59	55	64	55	65	169
M. "	59	60	66	56	60	175
J. "	57	60	64	54	61	178
J. "	57	59	63	54	61	178
A. "	58	60	63	55	61	176
S. "	57	60	61	55	60	176
O. "	56	60	59	55	60	176
H. "	55	60	57	54	60	176
D. "	55	60	56	54	60	176

**JARDIN DE INFANTES  
NIÑOS INSCRIPTOS  
DISTRIBUCION PORCENTUAL  
1971 - 1975**

PERIODO:	TOTAL GENERAL	AGRONOMIA	MANUEL BELGRANO	CENTENARIO	CHACABUCO
	(PORCENTAJE)				
1971	100,0	7,6	12,9	.	7,6
1972	100,0	7,2	13,9	.	9,4
1973	100,0	6,8	14,0	.	7,6
1974	100,0	7,9	13,2	.	8,8
1975	100,0	7,7	15,8	.	9,0
N. 1974	100,0	7,7	14,7	.	9,4
M. 1975	100,0	7,7	13,7	.	10,3
A. "	100,0	7,7	14,3	.	9,0
M. "	100,0	7,9	14,2	.	9,1
J. "	100,0	8,0	15,0	.	9,2
J. "	100,0	8,0	15,4	.	9,1
A. "	100,0	7,9	15,3	.	9,2
S. "	100,0	7,5	16,5	.	8,5
O. "	100,0	7,3	17,3	.	8,3
N. "	100,0	7,2	17,7	.	8,6
D. "	100,0	7,2	17,8	.	8,9



JARDIN DE INFANTES  
NIÑOS INSCRIPTOS  
DISTRIBUCION PORCENTUAL  
1971 - 1975

conclusión

PERIODO:	DE AMICIS	JORGE NEWBERY	PATRICIOS	SAAVEDRA	ZACCAGNINI	ANDRES FERREYRA
	( P O R C E N T A J E )					
1971	8,1	8,1	8,2	8,4	8,8	30,4
1972	7,0	7,6	9,4	7,6	9,7	28,2
1973	7,1	9,0	8,3	8,6	8,1	30,5
1974	8,2	8,1	8,4	9,6	8,7	27,1
1975	8,1	8,4	8,8	8,0	8,8	25,5
N. 1974	7,7	8,0	8,0	9,1	8,5	26,7
M. 1975	7,5	6,7	9,0	8,4	9,2	27,5
A. "	8,7	8,1	9,5	8,1	9,6	25,0
M. "	8,5	8,7	9,5	8,1	8,7	25,3
J. "	8,2	8,6	9,2	7,7	8,7	25,5
J. "	8,1	8,4	9,0	7,7	8,7	25,4
A. "	8,3	8,6	9,0	7,9	8,7	25,2
S. "	8,2	8,6	8,8	7,9	8,6	25,3
O. "	8,1	8,6	8,5	7,9	8,6	25,3
H. "	7,9	8,6	8,2	7,8	8,6	25,3
D. "	7,9	8,6	8,0	7,7	8,6	25,3

JARDIN DE INFANTES  
NIÑOS INSCRIPTOS

VARIACIONES ABSOLUTAS Y RELATIVAS CON RESPECTO A IGUAL PERIODO DEL AÑO ANTERIOR  
1971 - 1975

AÑO:	TOTAL GENERAL		AGRONOMIA		MANUEL BELGRANO		CENTENARIO		CHACABUCO	
	absolutas (NUMERO)	relativas (0/0)	absolutas (NUMERO)	relativas (0/0)	absolutas (NUMERO)	relativas (0/0)	absolutas (NUMERO)	relativas (0/0)	absolutas (NUMERO)	relativas (0/0)
1971	-180	-21,5	-10	-16,7	-77	-47,5	.	.	-11	-18,0
1972	24	3,6	-1	-2,0	10	11,8	.	.	14	28,0
1973	19	2,8	-1	-2,1	3	3,2	.	.	-11	-17,2
1974	-56	-8,0	3	6,3	-13	-13,3	.	.	4	7,5
1975	46	7,1	2	3,9	24	28,2	.	.	5	8,8

JARDIN DE INFANTES  
NIÑOS INSCRIPTOS

VARIACIONES ABSOLUTAS Y RELATIVAS CON RESPECTO A IGUAL PERIODO DEL AÑO ANTERIOR

1971 - 1975

conclusión

AÑO:	DE AMICIS		JORGE NEWBERY		PATRICIOS		SAAVEDRA		ZACCAGNINI		ANDRES FERREYRA	
	absolutas	relativas	absolutas	relativas	absolutas	relativas	absolutas	relativas	absolutas	relativas	absolutas	relativas
	(NUMERO)	(0/0)	(NUMERO)	(0/0)	(NUMERO)	(0/0)	(NUMERO)	(0/0)	(NUMERO)	(0/0)	(NUMERO)	(0/0)
1971	-6	-10,2	- 8	-13,1	-13	-19,4	-11	-16,7	-7	-10,8	-37	-15,6
1972	-5	- 9,4	- 1	- 1,9	10	18,5	- 3	- 5,5	8	13,8	- 8	- 4,0
1973	2	4,2	11	21,2	- 6	- 9,4	8	15,4	-9	-13,6	22	11,5
1974	3	6,0	-11	-17,5	- 4	- 6,9	2	3,3	-1	- 1,8	-39	-18,2
1975	3	5,7	6	11,5	7	13,0	- 7	-11,3	5	8,9	1	0,6



**COLONIAS  
NIÑOS INSCRIPTOS  
1971 - 1975**

PERIODO:	TOTAL GENERAL	AGRONOMIA	MANUEL BELGRANO	CENTENARIO	CHACABUCO
	( P R O M E D I O )				
1971	4.263	257	577	349	690
1972	4.544	378	653	354	653
1973	4.177	390	564	374	586
1974	4.186	414	470	385	670
1975	3.550	367	404	319	558
D. 1974	4.048	426	435	335	500
E. 1975	3.935	401	392	358	611
F. "	3.784	394	410	271	645
D. "	2.934	306	410	329	418

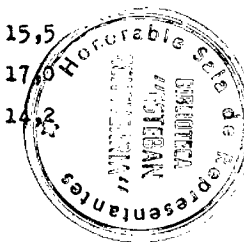
COLONIAS  
NIÑOS INSCRIPTOS  
1971 - 1975

conclusión

PERIODO:	DE AMICIS	JORGE NEWBERY	PATRICIOS	SAAVEDRA	ZACCAGNINI
			( P R O M E D I O )		
1971	278	394	792	424	502
1972	363	560	577	453	553
1973	328	403	578	422	532
1974	303	407	600	436	501
1975	271	365	463	383	420
D. 1974	300	455	599	463	535
E. 1975	295	433	543	400	502
F. "	293	356	538	380	497
D. "	225	307	307	370	262

**COLONIAS  
NIÑOS INSCRIPTOS  
DISTRIBUCION PORCENTUAL  
1971 - 1975**

PERIODO:	TOTAL GENERAL	AGRONOMIA	MANUEL BELGRANO	CENTENARIO	CHACABUCO
	( P O R C E N T A J E )				
1971	100,0	6,0	13,5	8,2	16,2
1972	100,0	8,3	14,4	7,8	14,4
1973	100,0	9,3	13,5	9,0	14,0
1974	100,0	9,9	11,2	9,2	16,0
1975	100,0	10,3	11,4	9,0	15,7
D. 1974	100,0	10,5	10,7	8,3	12,4
E. 1975	100,0	10,2	10,0	9,1	15,5
F. "	100,0	10,4	10,8	7,2	17,0
D. "	100,0	10,4	14,0	11,2	14,2



COLONIAS  
 NIÑOS INSCRIPTOS  
 DISTRIBUCION PORCENTUAL  
 1971 - 1975

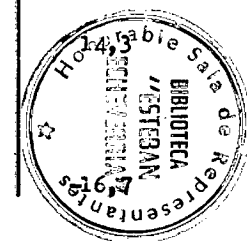
conclusión

PERIODO:	DE AMICIS	JORGE NEWBERY	PATRICIOS	SAAVEDRA	ZACCAGNINI
	( P O R C E N T A J E )				
1971	6,5	9,2	18,6	9,9	11,8
1972	8,0	12,3	12,7	10,0	12,2
1973	7,9	9,6	13,8	10,1	12,7
1974	7,2	9,7	14,3	10,4	12,0
1975	7,6	10,3	13,0	10,8	11,8
D. 1974	7,4	11,2	14,8	11,4	13,2
B. 1975	7,5	11,0	13,8	10,2	12,8
F. "	7,7	9,4	14,2	10,0	13,1
D. "	7,7	10,5	10,5	12,6	8,9

COLONIAS  
NIÑOS INSCRIPTOS

VARIACIONES ABSOLUTAS Y RELATIVAS CON RESPECTO A IGUAL PERIODO DEL AÑO ANTERIOR  
1971 - 1975

AÑO:	TOTAL GENERAL		AGRONOMIA		MANUEL BELGRANO		CENTENARIO		CHACABUCO	
	absolutas (NUMERO)	relativas (0/0)	absolutas (NUMERO)	relativas (0/0)	absolutas (NUMERO)	relativas (0/0)	absolutas (NUMERO)	relativas (0/0)	absolutas (NUMERO)	relativas (0/0)
1971	-578	-11,9	-116	-31,1	-656	-53,2	22	6,7	46	7,1
1972	281	6,6	121	47,1	76	13,2	5	1,4	- 37	- 5,4
1973	-367	- 8,1	12	3,2	- 89	-13,6	20	5,6	- 67	-10,3
1974	9	0,2	24	6,2	- 94	-16,7	11	2,9	84	
1975	-636	-15,2	- 47	-11,4	- 66	-14,1	-66	-17,2	-112	



COLONIAS  
 NIÑOS INSCRIPTOS  
 VARIACIONES ABSOLUTAS Y RELATIVAS CON RESPECTO A IGUAL PERIODO DEL AÑO ANTERIOR  
 1971 - 1975

conclusión

AÑO:	DE AMICIS		JORGE NEWBERY		PATRICIOS		SAAVEDRA		ZACCAGNINI	
	absolutas (NUMERO)	relativas (0/0)	absolutas (NUMERO)	relativas (0/0)	absolutas (NUMERO)	relativas (0/0)	absolutas (NUMERO)	relativas (0/0)	absolutas (NUMERO)	relativas (0/0)
1971	-53	-16,0	-109	-21,7	218	38,0	3	0,7	67	15,4
1972	85	30,6	166	42,1	-215	-27,2	29	6,8	51	10,2
1973	-35	- 9,7	-157	-28,0	1	0,2	-31	- 6,9	-21	- 3,8
1974	-25	- 7,6	4	1,0	22	3,8	14	3,3	-31	- 5,8
1975	-32	-10,6	- 42	-10,3	-137	-22,8	-53	-12,2	-81	-16,2

**COLONIAS**  
**JARDIN DE INFANTES**  
**NIÑOS INSCRIPTOS**  
 1971 - 1975

PERIODO:	TOTAL GENERAL	AGRONOMIA	MANUEL BELGRANO	CENTENARIO	CHACABUCO
	( P R O M E D I O )				
1971	1.331	71	175	.	197
1972	1.367	106	193	.	173
1973	1.367	107	225	.	165
1974	1.232	105	160	.	115
1975	1.086	87	198	.	109
D. 1974	1.303	103	213	.	115
B. 1975	1.327	106	258	.	126
F. "	1.236	106	212	.	140
D. "	697	50	124	.	62

COLONIAS  
JARDIN DE INFANTES  
NIÑOS INSCRIPTOS  
1971 - 1975

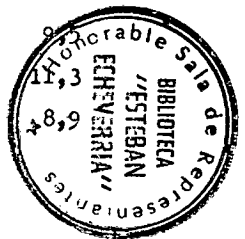
conclusión

PERIODO:	DE AMICIS	JORGE NEWBERY	PATRICIOS	SAAVEDRA	ZACCAGNINI	ANDRES FERREYRA
	( P R O M E D I O )					
1971	88	110	159	136	120	275
1972	80	120	200	133	116	246
1973	76	108	162	119	132	273
1974	91	136	138	96	133	258
1975	81	106	92	87	112	214
D. 1974	91	148	125	106	157	245
B. 1975	94	154	104	104	136	245
F. "	94	105	115	104	139	221
D. "	55	60	56	54	60	176



**COLONIAS**  
**JARDIN DE INFANTES**  
**NIÑOS INSCRIPTOS**  
**DISTRIBUCION PORCENTUAL**  
**1971 - 1975**

PERIODO:	TOTAL GENERAL	AGRONOMIA	MANUEL BELGRANO.	CENTENARIO	CHACABUCO
	(PORCENTAJE)				
1971	100,0	5,3	13,1	.	14,8
1972	100,0	7,8	14,1	.	12,7
1973	100,0	7,8	16,5	.	12,1
1974	100,0	8,5	13,0	.	9,3
1975	100,0	8,0	18,2	.	10,0
D. 1974	100,0	7,9	16,3	.	8,8
E. 1975	100,0	8,0	19,4	.	11,3
F. "	100,0	8,6	17,2	.	18,9
D. "	100,0	7,2	17,8	.	11,3



COLONIAS  
JARDIN DE INFANTES  
NIÑOS INSCRIPTOS  
DISTRIBUCION PORCENTUAL  
1971 - 1975

conclusión

PERIODO:	DE AMICIS	JORGE NEWBERY	PATRICIOS	SAAVEDRA	ZACCAGNINI	ANDRES FERREYRA
	(PORCENTAJE)					
1971	6,6	8,3	11,9	10,2	9,0	20,7
1972	5,9	8,8	14,6	9,7	8,5	18,0
1973	5,6	7,9	11,9	8,7	9,7	20,0
1974	7,4	11,0	11,2	7,8	10,8	20,9
1975	7,5	9,8	8,5	8,0	10,3	19,7
D. 1974	7,0	11,4	9,6	8,1	12,0	18,8
E. 1975	7,1	11,6	7,8	7,8	10,2	18,5
F. "	7,6	8,5	9,3	8,4	11,2	17,9
D. "	7,9	8,6	8,0	7,7	8,6	25,3

**COLONIAS  
JARDIN DE INFANTES  
NIÑOS INSCRIPTOS**  
VARIACIONES ABSOLUTAS Y RELATIVAS CON RESPECTO A IGUAL PERIODO DEL AÑO ANTERIOR  
1971 - 1975

AÑO:	TOTAL GENERAL		AGRONOMIA		MANUEL BELGRANO		CENTENARIO		CHACABUCO	
	absolutas (NUMERO)	relativas (0/0)	absolutas (NUMERO)	relativas (0/0)	absolutas (NUMERO)	relativas (0/0)	absolutas (NUMERO)	relativas (0/0)	absolutas (NUMERO)	relativas (0/0)
1971	.	.	.	.	.	.	.	.	.	.
1972	36	2,7	35	49,3	18	10,3	.	.	-24	-12,2
1973	-	-	1	0,9	32	16,6	.	.	- 8	- 4,6
1974	-135	- 9,9	- 2	- 1,9	-65	-28,9	.	.	-50	-30,3
1975	-146	-11,9	-18	-17,2	38	23,8	.	.	- 6	- 5,2

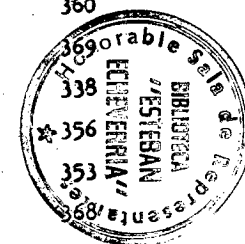
**COLONIAS**  
**JARDIN DE INFANTES**  
**NIÑOS INSCRIPTOS**  
**VARIACIONES ABSOLUTAS Y RELATIVAS CON RESPECTO A IGUAL PERIODO DEL AÑO ANTERIOR**  
**1971 - 1975**

conclusión

AÑO:	DE AMICIS		JORGE NEWBERY		PATRICIOS		SAAVEDRA		ZACCAGNINI		ANDRES FERREYRA	
	absolutas	relativas	absolutas	relativas	absolutas	relativas	absolutas	relativas	absolutas	relativas	absolutas	relativas
	(NUMERO)	(0/0)	(NUMERO)	(0/0)	(NUMERO)	(0/0)	(NUMERO)	(0/0)	(NUMERO)	(0/0)	(NUMERO)	(0/0)
1971	.	.	.	.	.	.	.	.	.	.	.	.
1972	- 8	- 9,1	10	9,1	41	25,8	- 3	- 2,2	- 4	- 3,3	-29	-10,6
1973	- 4	- 5,0	-12	-10,0	-38	-19,0	-14	-10,5	16	13,8	27	11,0
1974	15	19,7	28	25,9	-24	-14,8	-23	-19,3	1	0,8	-15	- 5,5
1975	-10	-11,0	-30	-22,1	-46	-33,3	- 9	- 9,4	-21	-15,8	-44	-17,1

ESCUELAS Y COLONIAS MUNICIPALES  
RESUMEN GENERAL  
NIÑOS CONCURRENTES  
1971 - 1975

PERIODO:	TOTAL-GENERAL	AGRONOMIA	MANUEL BELGRANO (PROMEDIO)	CENTENARIO	CHACABUCO
1971	6.105	459	742	475	706
1972	7.120	590	887	508	1.198
1973	6.431	582	830	534	841
1974	6.144	631	711	525	823
1975	5.308	547	592	471	717
N. 1974	2.620	299	280	262	324
D. "	3.673	383	449	237	474
B. 1975	3.510	348	376	230	512
F. "	2.895	298	312	182	430
M. "	2.994	322	323	314	380
A. "	3.078	324	332	304	382
M. "	2.831	301	287	287	360
J. "	2.853	304	310	292	369
J. "	2.662	281	300	280	338
A. "	2.917	305	337	292	356
S. "	2.908	307	338	293	353
O. "	2.981	310	337	306	368
N. "	2.928	310	333	297	361
D. "	3.661	385	443	409	465



ESCUELAS Y COLONIAS MUNICIPALES  
RESUMEN GENERAL  
NIÑOS CONCURRENTES  
1971 - 1975

conclusión

PERIODO:	DE AMICIS	JORGE NEWBERY	PATRICIOS	SAAVEDRA	ZACCAGNINI	ANDRES FERREYRA
	( P R O M E D I O )					
1971	510	634	862	737	634	346
1972	436	692	850	681	845	433
1973	514	654	753	717	695	211
1974	494	601	739	697	634	289
1975	416	512	611	591	564	287
N. 1974	235	286	255	309	231	139
D. "	269	382	457	397	453	172
B. 1975	266	337	442	371	444	184
F. "	225	247	389	300	366	146
M. "	237	304	339	374	287	114
A. "	257	314	342	388	285	150
M. "	239	292	311	354	259	141
J. "	239	293	312	357	263	114
J. "	214	270	273	341	236	129
A. "	239	309	301	364	268	146
S. "	241	307	293	359	276	141
O. "	246	314	306	365	285	144
N. "	237	300	309	358	283	140
D. "	278	342	376	361	336	266

**ESCUELAS Y COLONIAS MUNICIPALES**  
**RESUMEN GENERAL**  
**NIÑOS CONCURRENTES**  
**DISTRIBUCION PORCENTUAL**  
**1971 - 1975**

PERIODO:	TOTAL GENERAL	AGRONOMIA	MANUEL BELGRANO	CENTENARIO	CHACABUCO
	(PORCENTAJE)				
1971	100,0	7,5	12,2	7,8	11,6
1972	100,0	8,3	12,5	7,1	16,8
1973	100,0	10,6	12,9	8,3	13,1
1974	100,0	10,3	11,6	8,5	13,4
1975	100,0	10,3	11,2	8,9	13,5
N. 1974	100,0	11,4	10,7	10,0	12,4
D. "	100,0	10,4	12,2	6,5	12,9
E. 1975	100,0	9,9	10,7	6,6	14,6
F. "	100,0	10,3	10,8	6,3	14,9
M. "	100,0	10,8	10,8	10,5	12,7
A. "	100,0	10,5	10,8	9,9	12,4
M. "	100,0	10,6	10,1	10,1	12,7
J. "	100,0	10,7	10,9	10,2	12,9
J. "	100,0	10,6	11,3	10,5	12,7
A. "	100,0	10,5	11,6	10,0	12,2
S. "	100,0	10,6	11,6	10,1	12,1
O. "	100,0	10,4	11,3	10,3	12,3
N. "	100,0	10,6	11,4	10,1	12,3
D. "	100,0	10,5	12,1	11,2	12,7

ESCUELAS Y COLONIAS MUNICIPALES

RESUMEN GENERAL

NIÑOS CONCURRENTES

DISTRIBUCION PORCENTUAL

1971 - 1975

conclusión

PERIODO:	DE AMICIS	JORGE NEWBERY	PATRICIOS	SAAVEDRA	ZACCAGNINI	ANDRES FERREYRA
	(PORCENTAJE)					
1971	8,4	10,4	14,1	12,1	10,4	5,7
1972	6,1	9,7	11,9	9,6	11,9	6,1
1973	8,0	10,2	11,7	11,1	10,8	3,3
1974	8,0	9,8	12,0	11,3	10,3	4,7
1975	7,8	9,6	11,5	11,1	10,6	5,4
N. 1974	9,0	10,9	9,7	11,8	8,8	5,3
D. "	7,3	10,4	12,4	10,8	12,3	4,7
E. 1975	7,6	9,6	12,6	10,6	12,6	5,2
F. "	7,8	8,5	13,4	10,4	12,6	5,0
M. "	7,9	10,2	11,3	12,5	9,6	3,8
A. "	8,3	10,2	11,1	12,6	9,3	4,9
M. "	8,4	10,3	11,0	12,5	9,1	5,0
J. "	8,4	10,3	10,9	12,5	9,2	4,0
J. "	8,0	10,1	10,3	12,8	8,9	4,8
A. "	8,2	10,6	10,3	12,5	9,2	5,0
S. "	8,3	10,6	10,0	12,3	9,5	4,8
O. "	8,3	10,5	10,3	12,2	9,6	4,8
N. "	8,1	10,2	10,6	12,2	9,7	4,8
D. "	7,6	9,3	10,3	9,9	9,2	7,3



ESCUELAS Y COLONIAS MUNICIPALES

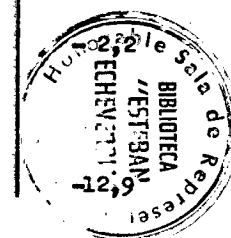
RESUMEN GENERAL

NIÑOS CONCURRENTES

VARIACIONES ABSOLUTAS Y RELATIVAS CON RESPECTO A IGUAL PERIODO DEL AÑO ANTERIOR

1971 - 1975

AÑO:	TOTAL GENERAL		AGRONOMIA		MANUEL BELGRANO		CENTENARIO		CHACABUCO	
	absolutas (NUMERO)	relativas (0/0)	absolutas (NUMERO)	relativas (0/0)	absolutas (NUMERO)	relativas (0/0)	absolutas (NUMERO)	relativas (0/0)	absolutas (NUMERO)	relativas (0/0)
1971	-897	-12,8	-145	-24,0	-574	-43,6	24	5,3	-244	-25,7
1972	1.015	16,6	131	28,5	145	19,5	33	6,9	492	69,7
1973	-689	-9,7	92	15,6	-57	-6,4	26	5,1	-357	-29,8
1974	-287	-4,5	-51	-7,5	-119	-14,3	-9	-1,7	-18	
1975	-836	-13,6	-84	-13,3	-119	-16,7	-54	-10,3	-106	



ESCUELAS Y COLONIAS MUNICIPALES

RESUMEN GENERAL

NIÑOS CONCURRENTES

VARIACIONES ABSOLUTAS Y RELATIVAS CON RESPECTO A IGUAL PERIODO DEL AÑO ANTERIOR

1971 - 1975

conclusión

AÑO:	DE AMICIS		JORGE NEWBERY		PATRICIOS		SAAVEDRA		ZACCAGNINI		ANDRES FERREYRA	
	absolutas	relativas	absolutas	relativas	absolutas	relativas	absolutas	relativas	absolutas	relativas	absolutas	relativas
	(NUMERO)	(0/0)	(NUMERO)	(0/0)	(NUMERO)	(0/0)	(NUMERO)	(0/0)	(NUMERO)	(0/0)	(NUMERO)	(0/0)
1971	20	4,1	-89	-12,3	89	11,5	- 38	- 4,9	-125	-16,5	185	114,9
1972	-74	-14,5	58	9,1	- 12	- 1,4	- 56	- 7,6	211	33,3	87	25,1
1973	78	17,9	-38	- 5,5	- 97	-11,4	36	5,3	-150	-17,8	-222	-51,3
1974	-20	- 3,9	-53	- 8,1	- 14	- 1,9	- 20	- 2,8	- 61	- 8,8	78	37,0
1975	-78	-15,8	-89	-14,8	-128	-17,3	-106	-15,2	- 70	-11,1	- 2	- 0,7

**ESCUELAS  
NIÑOS CONCURRENTES  
1971 - 1975**

PERIODO:	TOTAL GENERAL	AGRONOMIA	MANUEL BELGRANO	CENTENARIO	CHACABUCO
	( P R O M E D I O )				
1971	2.345	244	292	293	306
1972	2.437	266	310	269	316
1973	2.422	282	265	292	305
1974	2.258	251	247	274	300
1975	2.386	266	244	296	314
N. 1974	2.150	259	217	262	286
M. 1975	2.523	282	257	314	334
A. "	2.531	279	263	304	333
M. "	2.329	261	225	287	313
J. "	2.366	264	233	292	318
J. "	2.201	246	225	280	295
A. "	2.384	263	253	292	310
S. "	2.380	265	252	293	309
O. "	2.434	267	250	306	320
N. "	2.383	266	245	297	312
D. "	2.320	268	234	295	297

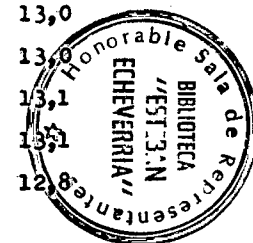
**ESCUELAS  
NIÑOS CONCURRENTES  
1971 - 1975**

conclusión

PERIODO:	DE AMICIS	JORGE NEWBERY	PATRICIOS	SAAVEDRA	ZACCAGNINI
	( P R O M E D I O )				
1971	204	251	257	300	198
1972	201	261	249	275	290
1973	210	287	248	287	246
1974	201	247	245	285	208
1975	196	257	268	320	225
N. 1974	192	245	223	267	199
M. 1975	195	261	293	348	239
A. "	210	268	295	342	237
M. "	196	251	268	312	216
J. "	197	255	272	318	217
J. "	180	235	239	305	196
A. "	197	266	261	322	220
S. "	197	263	256	318	227
O. "	201	267	264	323	236
N. "	194	256	264	314	235
D. "	195	245	263	299	224

**ESCUELAS  
NIÑOS CONCURRENTES  
DISTRIBUCION PORCENTUAL  
1971 - 1975**

PERIODO:	TOTAL GENERAL	AGRONOMIA	MANUEL BELGRANO	CENTENARIO	CHACABUCO
	(PORCENTAJE)				
1971.	100,0	10,4	12,5	12,5	13,0
1972	100,0	10,9	12,7	11,0	13,0
1973	100,0	11,6	10,9	12,1	12,6
1974	100,0	11,1	10,9	12,1	13,3
1975	100,0	11,1	10,2	12,4	13,2
N. 1974	100,0	12,0	10,1	12,2	13,3
M. 1975	100,0	11,2	10,2	12,4	13,2
A. "	100,0	11,0	10,4	12,0	13,2
M. "	100,0	11,2	9,7	12,3	13,4
J. "	100,0	11,2	9,8	12,3	13,4
J. "	100,0	11,2	10,2	12,7	13,4
A. "	100,0	11,0	10,6	12,2	13,0
S. "	100,0	11,1	10,6	12,3	13,0
O. "	100,0	11,0	10,3	12,6	13,1
N. "	100,0	11,2	10,3	12,5	13,1
D. "	100,0	11,6	10,1	12,7	13,1



**ESCUELAS  
NIÑOS CONCURRENTES  
DISTRIBUCION PORCENTUAL  
1971 - 1975**

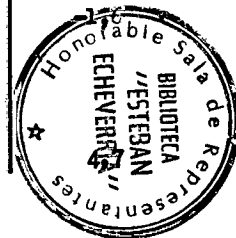
conclusión

PERIODO:	DE AMICIS	JORGE NEWBERY	PATRICIOS	SAAVEDRA	ZACCAGNINI
	(PORCENTAJE)				
1971	8,7	10,7	11,0	12,8	8,4
1972	8,2	10,7	10,2	11,3	11,9
1973	8,7	11,8	10,2	11,8	10,2
1974	8,9	10,9	10,9	12,6	9,2
1975	8,2	10,8	11,2	13,4	9,4
N. 1974	8,9	11,4	10,4	12,4	9,3
M. 1975	7,7	10,3	11,6	13,8	9,5
A. "	8,3	10,6	11,7	13,5	9,4
M. "	8,4	10,8	11,5	13,4	9,3
J. "	8,3	10,8	11,5	13,4	9,2
J. "	8,2	10,7	10,9	13,9	8,9
A. "	8,3	11,2	10,9	13,5	9,2
S. "	8,3	11,1	10,8	13,4	9,5
O. "	8,3	11,0	10,8	13,3	9,7
N. "	8,1	10,7	11,1	13,2	9,9
D. "	8,4	10,6	11,3	12,9	9,7

**ESCUELAS  
NIÑOS CONCURRENTES**

VARIACIONES ABSOLUTAS Y RELATIVAS CON RESPECTO A IGUAL PERIODO DEL AÑO ANTERIOR  
1971 - 1975

AÑO:	TOTAL GENERAL		AGRDNOMIA		MANUEL BELGRANO		CENTENARIO		CHACABUCO	
	absolutas (NUMERO)	relativas (0/0)	absolutas (NUMERO)	relativas (0/0)	absolutas (NUMERO)	relativas (0/0)	absolutas (NUMERO)	relativas (0/0)	absolutas (NUMERO)	relativas (0/0)
1971	-729	-23,7	-87	-26,3	-270	-48,1	15	5,4	-33	-9,7
1972	92	3,9	22	9,0	18	6,2	-24	-8,2	10	3,3
1973	-15	-0,6	16	6,0	-45	-14,5	23	8,6	-11	-3,5
1974	-164	-6,8	-31	-11,0	-18	-6,8	-18	-6,2	-5	
1975	128	5,7	15	6,0	-3	-1,2	22	8,0	14	



**ESCUELAS  
NIÑOS CONCURRENTES**  
VARIACIONES ABSOLUTAS Y RELATIVAS CON RESPECTO A IGUAL PERIODO DEL AÑO ANTERIOR  
1971 - 1975

conclusión

AÑO:	DE AMICIS		JORGE NEWBERY		PATRICIOS		SAAVEDRA		ZACCAGNINI	
	absolutas	relativas	absolutas	relativas	absolutas	relativas	absolutas	relativas	absolutas	relativas
	(NUMERO)	(0/0)	(NUMERO)	(0/0)	(NUMERO)	(0/0)	(NUMERO)	(0/0)	(NUMERO)	(0/0)
1971	-39	-16,1	-71	-22,1	-43	-14,3	-89	-22,9	-112	-36,1
1972	-3	-1,5	10	4,0	-8	-3,1	-25	-8,3	92	46,5
1973	9	4,5	26	10,0	-1	-0,4	12	4,4	-44	-15,2
1974	-9	-4,3	-40	-13,9	-3	-1,2	-2	-0,7	-38	-15,5
1975	-5	-2,5	10	4,0	23	9,4	35	12,3	17	8,2



JARDIN DE INFANTES  
 NIÑOS CONCURRENTES

1971 - 1975

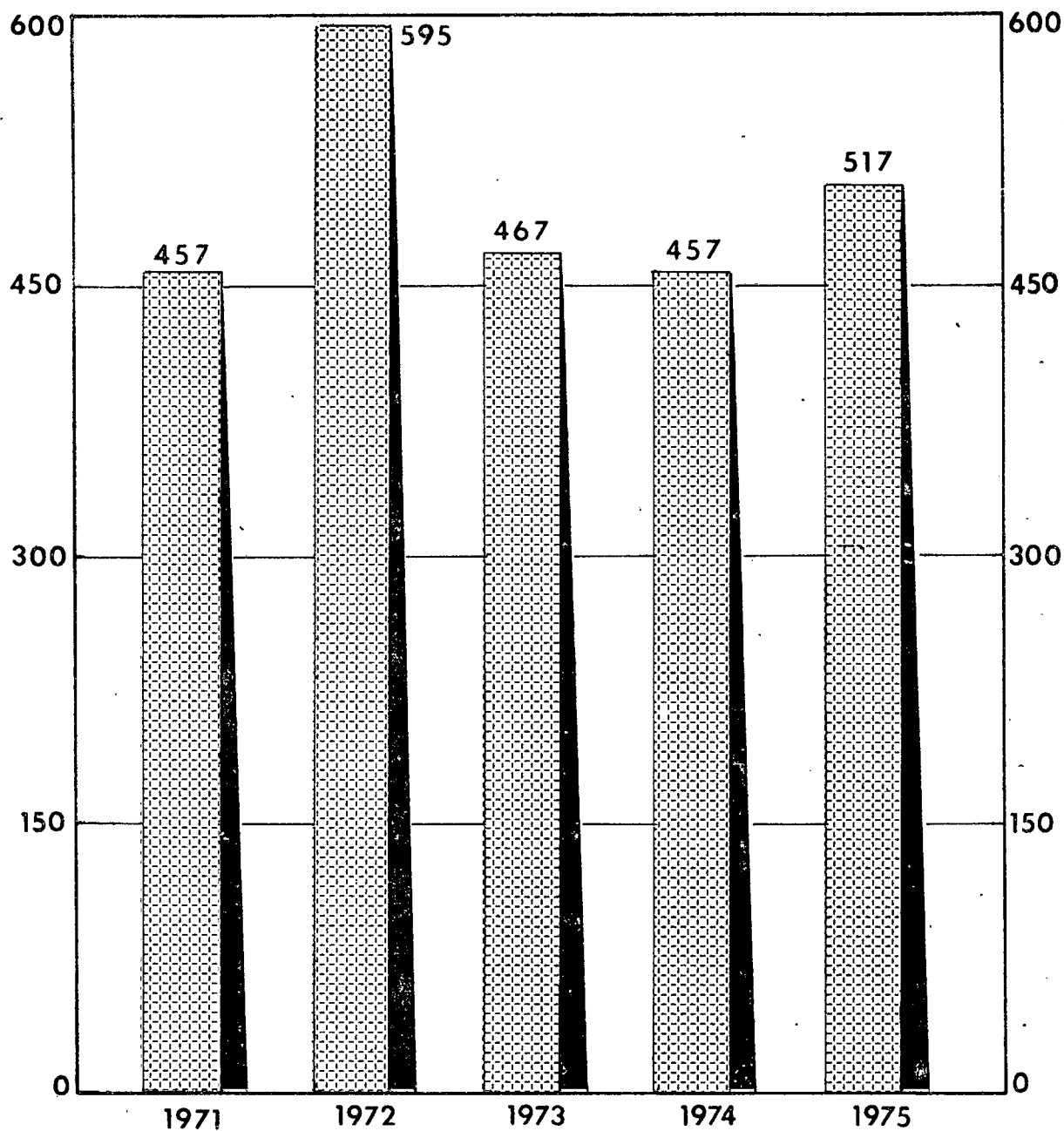
PERIODO:	TOTAL GENERAL	AGRONOMIA	MANUEL BELGRANO	CENTENARIO	CHACABUCO
	( P R O M E D I O )				
1971	457	32	66	.	39
1972	595	35	91	.	47
1973	467	35	63	.	34
1974	457	37	59	.	44
1975	517	41	78	.	47
N. 1974	470	40	63	.	38
M. 1975	471	40	66	.	46
A. "	547	45	69	.	49
M. "	502	40	62	.	47
J. "	487	40	77	.	51
J. "	461	35	75	.	43
A. "	533	42	84	.	46
S. "	528	42	86	.	44
O. "	547	43	87	.	48
N. "	545	44	88	.	49
D. "	540	43	88	.	42

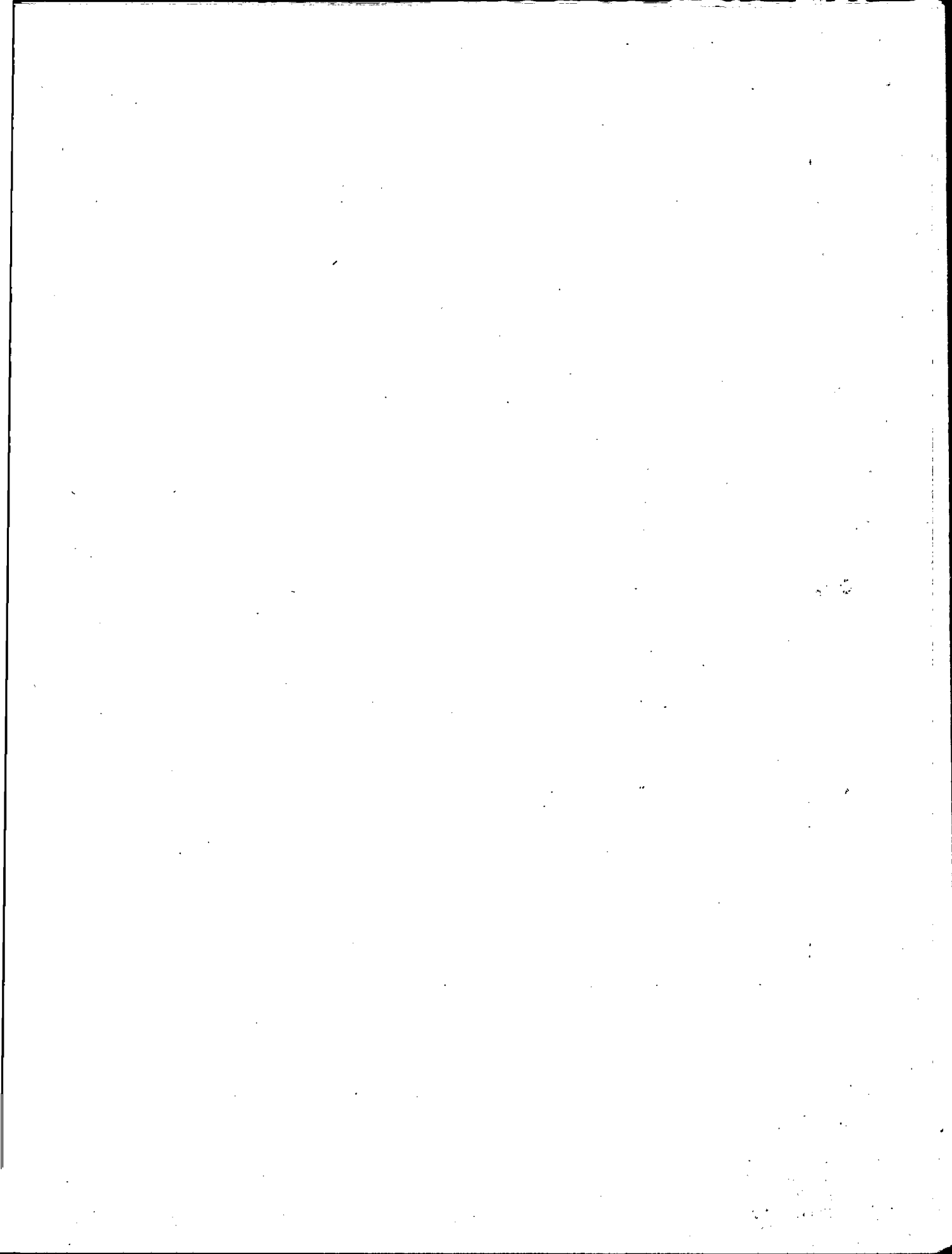
**JARDIN DE INFANTES  
NIÑOS CONCURRENTES  
1971 - 1975**

conclusión

PERIODO:	DE AMICIS	JORGE NEWBERY	PATRICIOS	SAAVEDRA	ZACCAGNINI	ANDRES FERREYRA
	( P R O M E D I O )					
1971	30	34	37	43	39	137
1972	34	37	44	37	49	221
1973	33	42	35	40	37	148
1974	39	39	35	40	39	125
1975	43	43	42	40	47	136
N. 1974	43	41	32	42	32	139
M. 1975	42	43	46	26	48	114
A. "	47	46	47	46	48	150
M. "	43	41	43	42	43	141
J. "	42	38	40	39	46	114
J. "	34	35	34	36	40	129
A. "	42	43	40	42	48	146
S. "	44	44	37	41	49	141
O. "	45	47	42	42	49	144
N. "	43	44	45	44	48	140
D. "	45	46	42	42	48	144

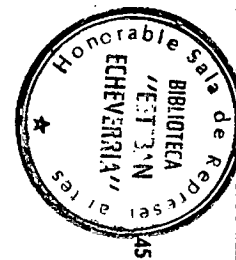
JARDIN DE INFANTES  
PROMEDIO DE NIÑOS CONCURRENTES  
1971-1975





**JARDIN DE INFANTES  
NIÑOS CONCURRENTES  
DISTRIBUCION PORCENTUAL  
1971 . 1975**

PERIODO:	TOTAL GENERAL	AGRONOMIA	MANUEL BELGRANO	CENTENARIO	CHACABUCO
	( P O R C E N T A J E )				
1971	100,0	7,0	14,4	-	8,5
1972	100,0	5,9	15,3	.	7,9
1973	100,0	7,5	13,5	.	7,3
1974	100,0	8,1	12,9	.	9,6
1975	100,0	7,9	15,1	.	9,1
N. 1974	100,0	8,5	13,4	.	8,1
M. 1975	100,0	8,5	14,0	.	9,8
A. "	100,0	8,2	12,6	.	9,0
M. "	100,0	8,0	12,4	.	9,4
J. "	100,0	8,2	15,8	.	10,5
J. "	100,0	7,6	16,3	.	9,3
A. "	100,0	7,9	15,8	.	8,6
S. "	100,0	8,0	16,3	.	8,3
O. "	100,0	7,9	15,9	.	8,8
N. "	100,0	8,1	16,1	.	9,0
D. "	100,0	8,0	16,3	.	7,8



JARDIN DE INFANTES  
 NIÑOS CONCURRENTES  
 DISTRIBUCION PORCENTUAL  
 1971 - 1975

conclusión

PERIODO:	DE AMICIS	JORGE NEWBERY	PATRICIOS	SAAVEDRA	ZACCAGNINI	ANDRES FERREYRA
	( P O R C E N T A J E )					
1971	6,6	7,4	8,1	9,4	8,5	30,0
1972	5,7	6,2	7,4	6,2	8,2	37,1
1973	7,1	9,0	7,5	8,6	7,9	31,7
1974	8,5	8,5	7,7	8,8	8,5	27,4
1975	8,3	8,3	8,1	7,7	9,1	26,3
N. 1974	9,1	8,7	6,8	8,9	6,8	29,6
M. 1975	8,9	9,1	9,8	5,5	10,2	24,2
A. "	8,6	8,4	8,6	8,4	8,8	27,4
M. "	8,6	8,2	8,6	8,4	8,6	28,1
J. "	8,6	7,8	8,2	8,0	9,4	23,4
J. "	7,4	7,6	7,4	7,8	8,7	28,0
A. "	7,9	8,1	7,5	7,9	9,0	27,4
S. "	8,3	8,3	7,0	7,8	9,3	26,7
U. "	8,2	8,6	7,7	7,7	9,0	26,3
N. "	7,9	8,1	8,3	8,1	8,8	25,7
D. "	8,3	8,5	7,8	7,8	8,9	26,7

**JARDIN DE INFANTES  
NIÑOS CONCURRENTES**  
VARIACIONES ABSOLUTAS Y RELATIVAS CON RESPECTO A IGUAL PERIODO DEL AÑO ANTERIOR  
1971 - 1975

AÑO:	TOTAL GENERAL		AGRONOMIA		MANUEL BELGRANO		CENTENARIO		CHACABUCO	
	absolutas (NUMERO)	relativas (0/0)	absolutas (NUMERO)	relativas (0/0)	absolutas (NUMERO)	relativas (0/0)	absolutas (NUMERO)	relativas (0/0)	absolutas (NUMERO)	relativas (0/0)
1971	-118	-20,5	-9	-22,0	-37	-35,9	.	.	- 4	- 9,3
1972	138	30,2	3	9,4	25	37,9	.	.	8	20,5
1973	-128	-21,5	-	-	-28	-30,8	.	.	-13	-27,7
1974	- 10	- 2,2	2	5,7	- 4	- 6,4	.	.	10	29,4
1975	60	13,1	4	10,8	19	32,2	.	.	3	6,8

**JARDIN DE INFANTES  
NIÑOS CONCURRENTES**  
VARIACIONES ABSOLUTAS Y RELATIVAS CON RESPECTO A IGUAL PERIODO DEL AÑO ANTERIOR  
1971 - 1975

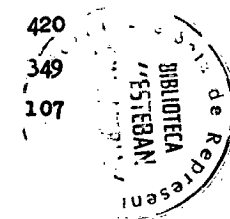
conclusión

AÑO:	DE AMICIS		JORGE NEWBERY		PATRICIOS		SAAVEDRA		ZACCAGNINI		ANDRES FERREYRA	
	absolutas (NUMERO)	relativas (0/0)	absolutas (NUMERO)	relativas (0/0)	absolutas (NUMERO)	relativas (0/0)	absolutas (NUMERO)	relativas (0/0)	absolutas (NUMERO)	relativas (0/0)	absolutas (NUMERO)	relativas (0/0)
1971	-8	-21,1	-9	-20,9	-5	-11,9	-7	-14,0	-15	-27,8	-24	-14,9
1972	4	13,3	3	8,8	7	18,9	-6	-14,0	10	25,6	84	61,3
1973	-1	-3,0	5	13,5	-9	-20,5	3	8,1	-12	-24,5	-73	-33,0
1974	6	18,2	-3	-7,2	-	-	-	-	2	5,4	-23	-15,6
1975	4	10,3	4	10,3	7	20,0	-	-	8	20,5	11	8,8



**COLONIAS  
NIÑOS CONCURRENTES  
1971 - 1975**

PERIODO:	TOTAL GENERAL	AGRONOMIA	MANUEL BELGRANO	CENTENARIO	CHACABUCO
	( P R O M E D I O )				
1971	2.372	150	300	182	195
1972	3.083	221	350	239	653
1973	2.727	282	373	242	362
1974	2.579	269	299	251	380
1975	1.780	189	185	175	292
D. 1974	2.759	303	325	237	386
E. 1975	2.625	274	262	230	420
F. "	2.162	229	216	182	349
D. "	550	64	76	114	107

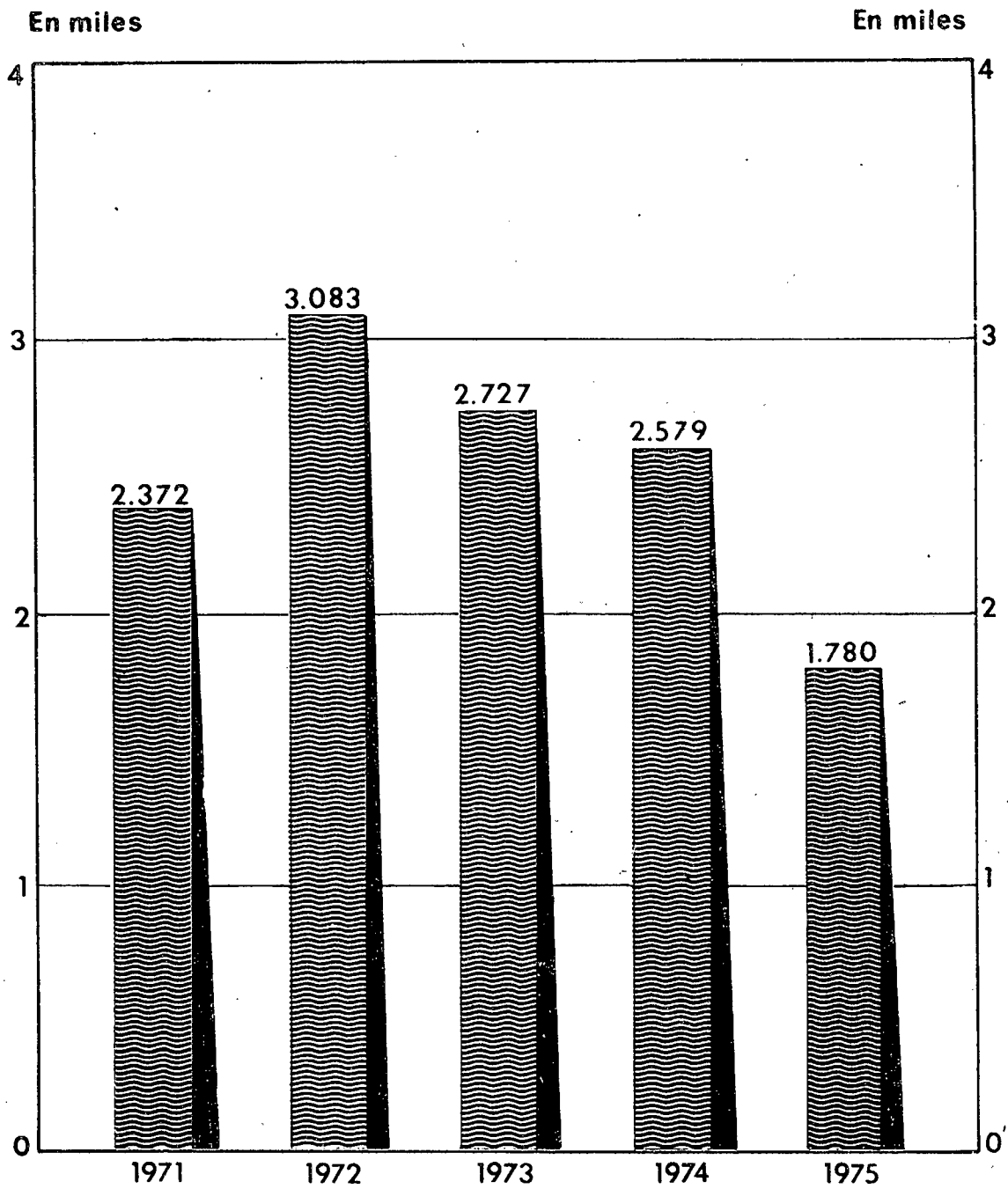


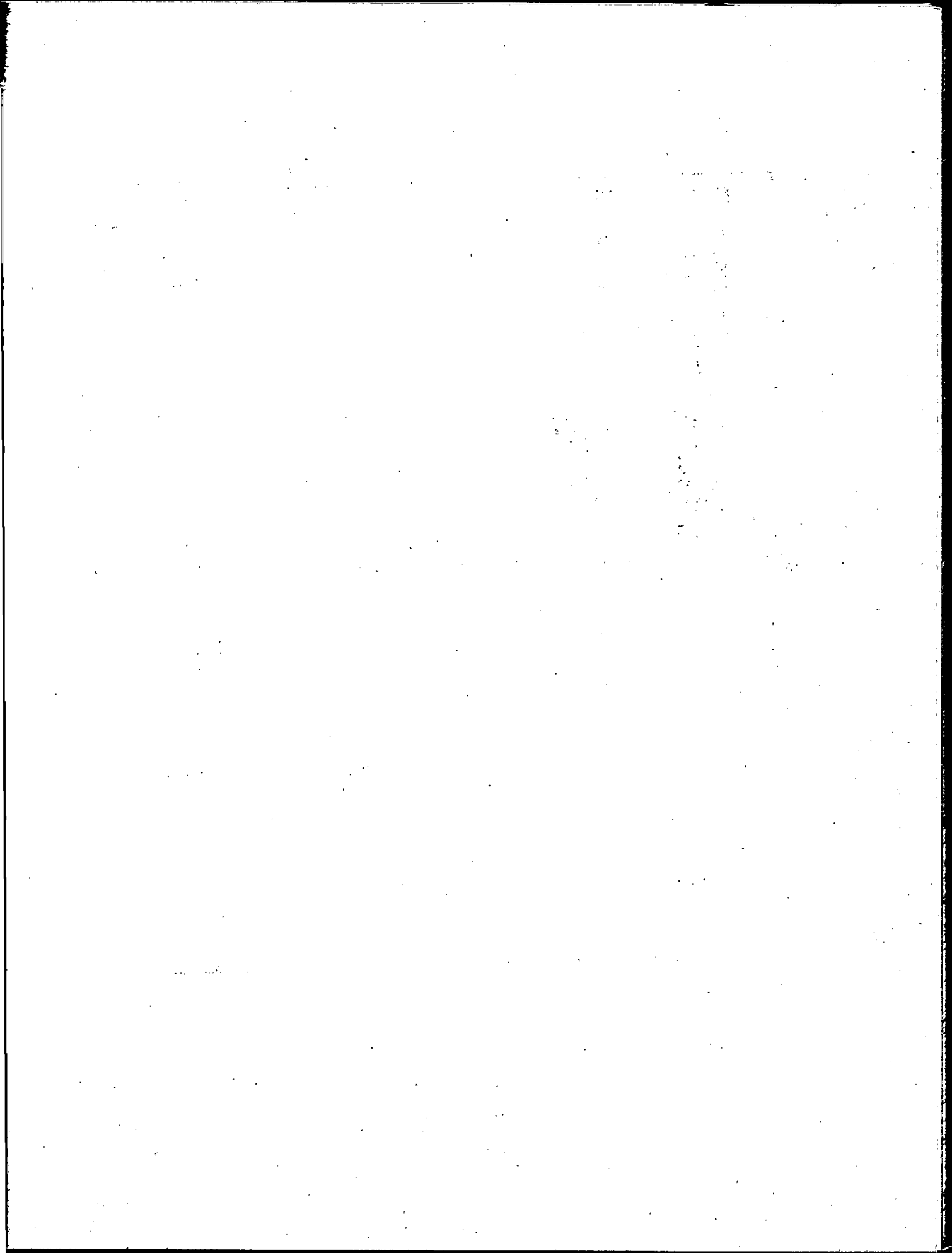
COLONIAS  
 NIÑOS CONCURRENTES  
 1971 - 1975

conclusión

PERIODO:	DE AMICIS	JORGE NEWBERY	PATRICIOS	SAAVEDRA	ZACCAGNINI
			(P R O M E D I O)		
1971	195	289	439	301	321
1972	162	317	443	284	414
1973	208	239	384	307	330
1974	193	235	363	284	305
1975	133	163	237	178	228
D. 1974	202	277	361	313	355
E. 1975	199	257	347	288	348
F. "	174	192	305	227	288
D. "	25	40	59	18	47

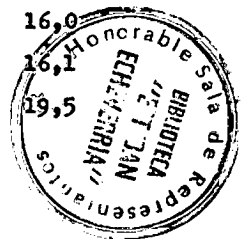
**COLONIAS**  
**PROMEDIO DE NIÑOS CONCURRENTES**  
**1971-1975**





**COLONIAS  
NIÑOS CONCURRENTES  
DISTRIBUCION PORCENTUAL  
1971 - 1975**

PERIODO:	TOTAL GENERAL	AGRONOMIA	MANUEL BELGRANO	CENTENARIO	CHACABUCO
	(PORCENTAJE)				
1971	100,0	6,3	12,6	7,7	8,2
1972	100,0	7,2	11,4	7,8	21,2
1973	100,0	10,3	13,7	8,9	13,3
1974	100,0	10,4	11,6	9,7	14,7
1975	100,0	10,6	10,4	9,8	16,4
D. 1974	100,0	11,0	11,8	8,6	14,0
E. 1975	100,0	10,4	10,0	8,8	16,0
F. "	100,0	10,6	10,0	8,4	16,1
D. "	100,0	11,6	13,8	20,7	19,5



**COLONIAS  
NIÑOS CONCURRENTES  
DISTRIBUCION PORCENTUAL  
1971 - 1975**

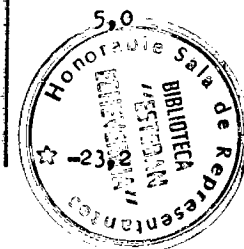
conclusión

PERIODO:	DE AMICIS	JORGE NEWBERY	PATRICIOS	SAAVEDRA	ZACCAGNINI
	(PORCENTAJE)				
1971	8,2	12,2	18,5	12,7	13,5
1972	5,3	10,3	14,4	9,2	13,4
1973	7,6	8,8	14,1	11,3	12,1
1974	7,5	9,1	14,1	11,0	11,8
1975	7,5	9,2	13,3	10,0	12,8
D. 1974	7,3	10,0	13,1	11,3	12,9
E. 1975	7,6	9,8	13,2	11,0	13,3
F. "	8,0	8,9	14,1	10,5	13,3
D. "	4,5	7,3	10,7	3,3	8,5

COLONIAS  
NIÑOS CONCURRENTES

VARIACIONES ABSOLUTAS Y RELATIVAS CON RESPECTO A IGUAL PERIODO DEL AÑO ANTERIOR  
1971 - 1975

AÑO:	TOTAL GENERAL		AGRONOMIA		MANUEL BELGRANO		CENTENARIO		CHACABUCO	
	absolutas (NUMERO)	relativas (0/0)	absolutas (NUMERO)	relativas (0/0)	absolutas (NUMERO)	relativas (0/0)	absolutas (NUMERO)	relativas (0/0)	absolutas (NUMERO)	relativas (0/0)
1971	-981	-29,3	-82	-35,4	-351	-53,9	9	5,2	-373	-65,7
1972	711	30,0	71	47,3	50	16,7	57	31,3	458	234,9
1973	-356	-11,6	61	27,6	23	6,6	3	1,3	-291	-44,6
1974	-148	-5,4	-13	-4,6	-74	-19,8	9	3,7	18	5,0
1975	-799	-31,0	-80	-29,7	-114	-38,1	-76	-30,3	-88	-23,9



**COLONIAS  
NIÑOS CONCURRENTES**

VARIACIONES ABSOLUTAS Y RELATIVAS CON RESPECTO A IGUAL PERIODO DEL AÑO ANTERIOR  
1971 - 1975

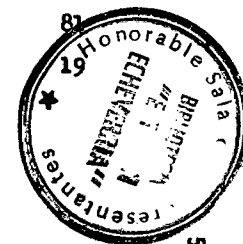
conclusión

AÑO:	DE AMICIS		JORGE NEWBERY		PATRICIOS		SAAVEDRA		ZACCAGNINI	
	absolutas (NUMERO)	relativas (0/0)	absolutas (NUMERO)	relativas (0/0)	absolutas (NUMERO)	relativas (0/0)	absolutas (NUMERO)	relativas (0/0)	absolutas (NUMERO)	relativas (0/0)
1971	-14	- 6,7	-69	-19,3	8	1,9	- 35	-10,4	-74	-18,7
1972	-33	-16,9	28	9,7	4	0,9	- 17	- 5,7	93	29,0
1973	46	28,4	-78	-24,6	- 59	-13,3	23	8,1	-84	-20,3
1974	-15	- 7,2	- 4	- 1,7	- 21	- 5,5	- 23	- 7,5	-25	- 7,6
1975	-60	-31,1	-72	-30,6	-126	-34,7	-106	-37,3	-77	-25,3



**COLONIAS  
JARDIN DE INFANTES  
NIÑOS CONCURRENTES  
1971 - 1975**

PERIODO:	TOTAL GENERAL	AGRONOMIA	MANUEL BELGRANO (PROMEDIO)	CENTENARIO	CHACABUCO
1971	931	33	84	.	166
1972	1.005	68	136	.	182
1973	815	83	129	.	140
1974	850	74	106	.	99
1975	625	51	85	.	64
D. 1974	914	80	124	.	88
E. 1975	885	74	114	.	92
F. "	733	69	96	.	87
D. "	251	10	45	.	



COLONIAS  
 JARDIN DE INFANTES  
 NIÑOS CONCURRENTES  
 1971 - 1975

PERIODO:	conclusión					
	DE AMICIS	JORGE NEWBERY	PATRICIOS	SAAVEDRA	ZACCAGNINI	ANDRES FERREYRA
	( P R O M E D I O )					
1971	81	60	129	93	76	209
1972	39	77	114	85	92	212
1973	63	86	86	83	82	63
1974	61	80	96	88	82	164
1975	44	49	64	53	64	151
D. 1974	67	105	96	84	98	172
E. 1975	67	80	95	83	96	184
F. "	51	55	84	73	78	146
D. "	13	11	12	2	17	122

**COLONIAS**  
**JARDIN DE INFANTES**  
**NIÑOS CONCURRENTES**  
**DISTRIBUCION PORCENTUAL**  
**1971 - 1975**

PERIODO:	TOTAL GENERAL	AGRONOMIA	MANUEL BELGRAND	CENTENARIO	CHACABUCO
	( P O R C E N T A J E )				
1971	100,0	3,5	9,0	.	17,8
1972	100,0	6,8	13,5	.	18,1
1973	100,0	10,2	15,8	.	17,2
1974	100,0	8,7	12,5	.	11,6
1975	100,0	8,2	13,6	.	10,2
D. 1974	100,0	8,8	13,6	.	9,6
B. 1975	100,0	8,4	12,9	.	10,4
F. "	100,0	9,4	13,1	.	11,1
D. "	100,0	4,0	17,9	.	7,6

COLONIAS  
 JARDIN DE INFANTES  
 NIÑOS CONCURRENTES  
 DISTRIBUCION PORCENTUAL  
 1971 - 1975

conclusión

PERIODO:	DE AMICIS	JORGE NEWBERY	PATRICIOS	SAAVEDRA	ZACCAGNINI	ANDRES FERREYRA
	( P O R C E N T A J E )					
1971	8,7	6,4	13,9	10,0	8,2	22,4
1972	3,9	7,7	11,3	8,5	9,2	21,1
1973	7,7	10,6	10,6	10,2	10,1	7,7
1974	7,2	9,4	11,3	10,4	9,6	19,3
1975	7,0	7,8	10,2	8,5	10,2	24,2
D. 1974	7,3	11,5	10,5	9,2	10,7	18,8
E. 1975	7,6	9,0	10,7	9,4	10,8	20,8
F. "	7,0	7,5	11,5	10,0	10,6	19,9
D. "	5,2	4,4	4,8	0,8	6,8	48,6

**COLONIAS  
JARDIN DE INFANTES  
NIÑOS CONCURRENTES**

**VARIACIONES ABSOLUTAS Y RELATIVAS CON RESPECTO A IGUAL PERIODO DEL AÑO ANTERIOR  
1971 - 1975**

AÑO:	TOTAL GENERAL		AGRONOMIA		MANUEL BELGRANO		CENTENARIO		CHACABUCO	
	absolutas (NUMERO)	relativas (0/0)	absolutas (NUMERO)	relativas (0/0)	absolutas (NUMERO)	relativas (0/0)	absolutas (NUMERO)	relativas (0/0)	absolutas (NUMERO)	relativas (0/0)
1971	.	.	.	.	.	.	.	.	.	.
1972	74	7,9	35	106,1	52	61,9	.	.	16	9,6
1973	-190	-18,9	15	22,1	- 7	- 5,2	.	.	-42	-23,1
1974	35	4,3	- 9	-10,9	-23	-17,8	.	.	-41	-29,3
1975	-225	-26,5	-23	-31,1	-21	-19,8	.	.	-35	-35,4

COLONIAS  
JARDIN DE INFANTES  
NIÑOS CONCURRENTES

VARIACIONES ABSOLUTAS Y RELATIVAS CON RESPECTO A IGUAL PERIODO DEL AÑO ANTERIOR  
1971 - 1975

conclusion

AÑO:	DE AMICIS		JORGE NEWBERY		PATRICIOS		SAAVEDRA		ZACCAGNINI		ANDRES FERREYRA	
	absolutas (NUMERO)	relativas (0/0)	absolutas (NUMERO)	relativas (0/0)	absolutas (NUMERO)	relativas (0/0)	absolutas (NUMERO)	relativas (0/0)	absolutas (NUMERO)	relativas (0/0)	absolutas (NUMERO)	relativas (0/0)
1971	.	.	.	.	.	.	.	.	.	.	.	.
1972	-42	-51,9	17	28,3	-15	-11,6	- 8	- 8,6	16	21,1	3	1,4
1973	24	61,5	9	11,7	-28	-24,6	- 2	- 2,4	-10	-10,9	-149	-70,3
1974	- 2	- 3,2	- 6	- 7,0	10	11,6	5	6,0	-	-	101	160,3
1975	-17	-27,9	-31	-38,8	-32	-33,3	-35	-39,8	-18	-22,0	- 13	- 7,9

# BIBLIOTECA MUN. E. ECHEVERRÍA - PERU

La Dirección de Estadística mantiene el canje de su Revista y Boletín  
con las principales publicaciones extranjeras y del país.

Campichuelo 50 - Buenos Aires

Prohibida toda reproducción total o parcial que no  
menciona la fuente de origen.

Para otra información relacionada con esta obra,  
consultar en este organismo.

Impreso en la Dirección de Estadística  
durante la primera quincena del mes de enero de 1977

BIBLIOTECA MUN. E. ECHEVERRÍA - PERU

